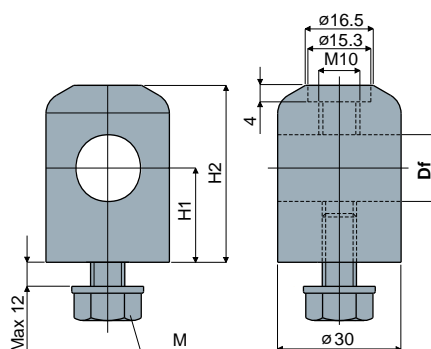


Testine supporti

Testina per supporto (in metallo)

Part. **223**

M	Df		H1	H2	Codice
	Foro per perno da (mm)	(pollici)			
M8x16	14 - 16	-	23	43	223 / 84544
M10x16	14 - 16	-	23	43	223 / 84226
M10x20	12,7	1/2"	23	43	223 / 84543
M10x20	14 - 16	-	23	43	223 / 80675
	14 - 16	-	40	60	223 / 84542
	14 - 16	-	60	80	223 / 83640



MATERIALI: Testina metallica in acciaio inox AISI 304; vite e rosetta in acciaio inox AISI 304.

CARATTERISTICHE: Da applicare ai supporti Part.209, 220, 242, 441, 442, 486. Coppia massima di serraggio 4 Kg·m.

NB: Il diametro del foro Df consente l'utilizzo di perni diametro 12.7, 14, 16 mm e 1/2".

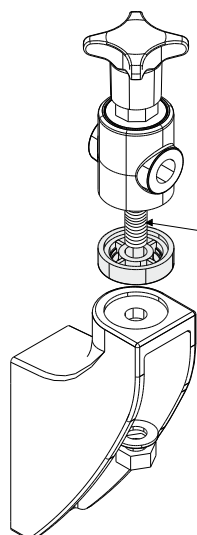
CONFEZIONE: 24 pezzi.

A RICHIESTA:

- Testine: Con lunghezza diversa.
- Confezioni: Fuori standard.

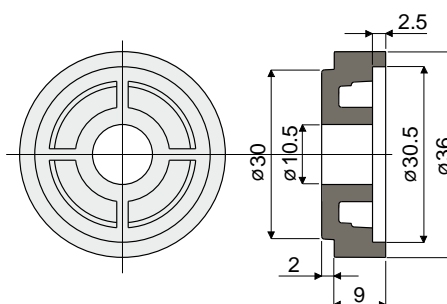
Distanziale per testine

Part. **256**



Esempio di applicazione

N.B.: Per utilizzare il distanziale occorre sostituire la vite standard con una di lunghezza maggiore.



Codice
256 / 81011

MATERIALI: Distanziale in poliammide rinforzata colore nero.

CARATTERISTICHE: Accessorio da applicare ai supporti Part.214, 215, 216, 209, 220, 242, 218, 243, 244, 279, 280, 281, 486, 488, 489, 490 per aumentare l'altezza della testina.

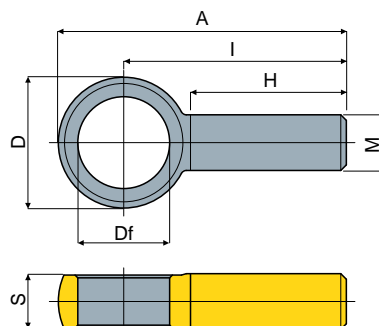
CONFEZIONE: 24 pezzi.

A RICHIESTA:

- Distanziali: In polipropilene rinforzato, in varie colorazioni.
- Confezioni: Fuori standard.

Tirante ad occhio

Part. **526**



M	Df		D	H	I	A	S	Codice
	Diametro foro (mm)							
M10x20	13		22	21	39	49	9	526 / 87380
	14,5		22	21	39	49	9	526 / 87381
	16,5		23,5	28	40	52	9,5	526 / 87382

MATERIALI: Tirante in acciaio inox AISI 304.

CARATTERISTICHE: Può essere montato sui Part.213, 214, 215, 217, 219, 221, 222, 227, 243, 247, 255, 266, 279, 280, 281, 312, 406, 407, 408, 488, 489, 491. Il diametro del foro Df consente l'utilizzo di perni diametro 12.7, 14, 16 mm e 1/2".

CONFEZIONE: 24 pezzi.

A RICHIESTA:

- Confezioni: Fuori standard.