

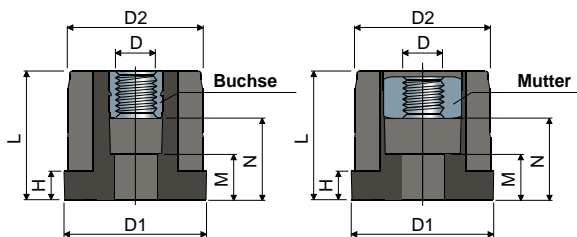
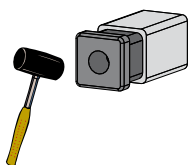
# Gewindezapfen

## Gewindezapfen, spreizbar

Teil **336** (für Förderbandflanke)



Interferenzpassung



Rohrabmessungen										Mit Buchse
Außen (mm)	Stärke (mm)	Innen (mm)	Gewinde D	D1 (mm)	D2 (mm)	H (mm)	L (mm)	M (mm)	N (mm)	Code
20x20	1,5	17x17	M8	20x20	17x17	5	28	13	18	336 / 83138

Rohrabmessungen										Mit Mutter
Außen (mm)	Stärke (mm)	Innen (mm)	Gewinde D	D1 (mm)	D2 (mm)	H (mm)	L (mm)	M (mm)	N (mm)	Code
20x20	1,5	17x17	M8	20x20	17x17	5	28	13	18	336 / 84563

**MATERIALIEN:** aus PA verstärkt (schwarz); Gewindeeinsatz oder Mutter aus vernickeltem Messing.

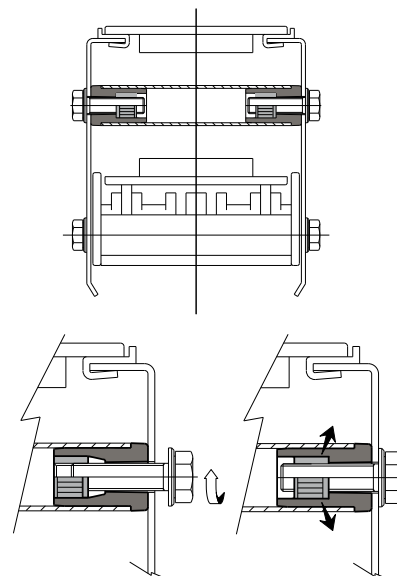
**BESCHREIBUNG:** Schon montiert. Zur Verbindung der Rohre an der Seiten des Förderbandes.

**VERPACKUNG:** 48 Stücke.

**AUF ANFRAGE:**

- **Gewindezapfen:** für Rohre mit verschiedener Stärke, in verschiedenen Farben.
- **Verpackungen:** Nicht standardmäßig.

Anwendungsbeispiel

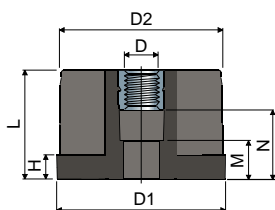
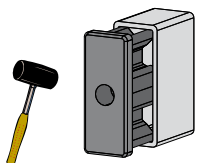


## Teil **335** Gewindezapfen, spreizbar

(für Förderbandflanke)



Interferenzpassung



Rohrabmessungen										Code
Außen (mm)	Stärke (mm)	Innen (mm)	Gewinde D	D1 (mm)	D2 (mm)	H (mm)	L (mm)	M (mm)	N (mm)	Code
20x50	2	16x46	M8	20x50	16x46	5	28	13	18	335 / 83128

**MATERIALIEN:** aus PA verstärkt (schwarz); Gewindeeinsatz aus vernickeltem Messing.

**BESCHREIBUNG:** Schon montiert. Zur Verbindung der Rohre an der Seiten des Förderbandes.

**VERPACKUNG:** 48 Stücke.

**AUF ANFRAGE:**

- **Gewindezapfen:** Für Rohre mit verschiedener Stärke, in verschiedenen Farben.
- **Verpackungen:** Nicht standardmäßig.

Anwendungsbeispiel

