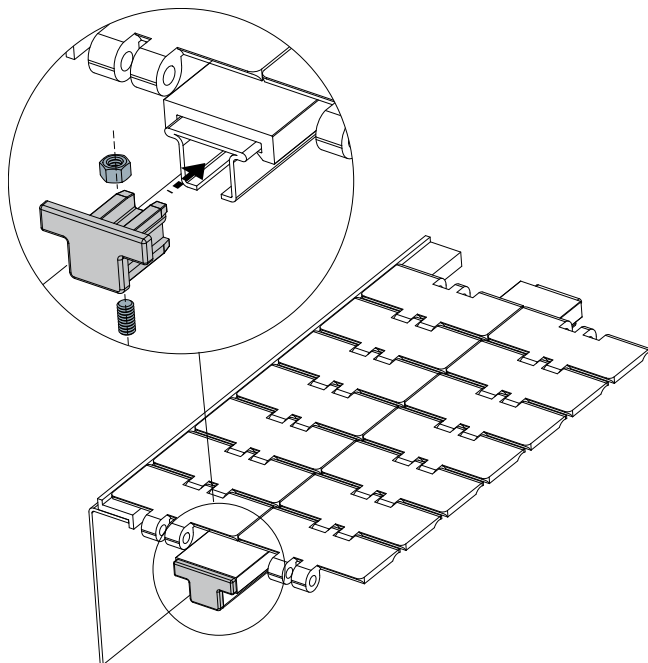
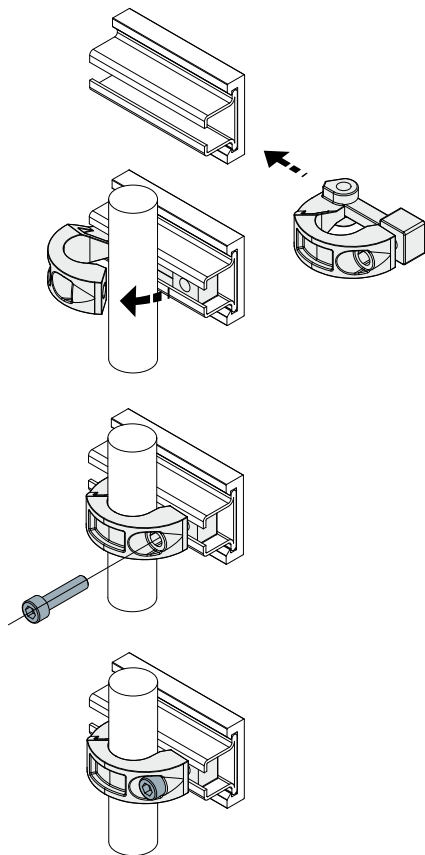


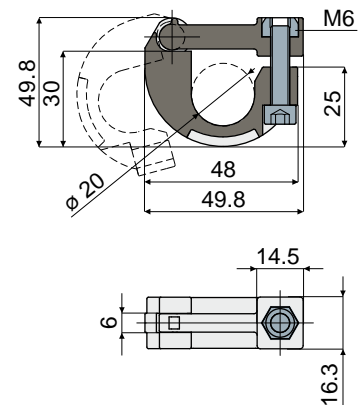
# Kettenführungsprofile und Zubehör

## Anwendungsbeispiel



## Anwendungsbeispiel

## Drehgelenk Teil 461



Code  
461 / 85473

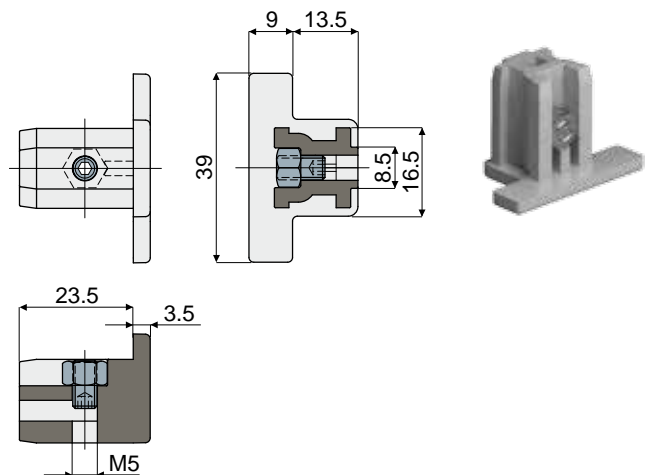
**MATERIALIEN:** Drehgelenk aus PA glasfaserverstärkt, schwarz; Schrauben aus Edelstahl AISI 304.  
**BESCHREIBUNG:** Zur Befestigung der Führungsprofile Teil 381, 384, 513 (mit Ausnahme der Version mit Metallprofil aus Aluminium); mit Schrauben geliefert.  
**VERPACKUNG:** 8 Stücke.

### AUF ANFRAGE:

- Drehgelenk: In verschiedenen Farben.
- Verpackungen: Nicht standardmäßig.

## Abschlussstück Teil 492

(für Kettenführungsprofil Teil 381)



Code  
492 / 87013

**MATERIALIEN:** Abdeckung aus Polyamid + GF Farbe Grau; Mutter und Gewindestift aus Edelstahl AISI 304.

**BESCHREIBUNG:** Einzusetzen als Abschlussstück an den Enden der Kettenführungsprofile Teil 381, 384, 513 (mit Ausnahme der Version mit Metallprofil aus Aluminium).

**VERPACKUNG:** 24 Stücke.

### AUF ANFRAGE:

- Zusammenbau von: Muttern, Stiften.
- Verpackungen: Nicht standardmäßig.