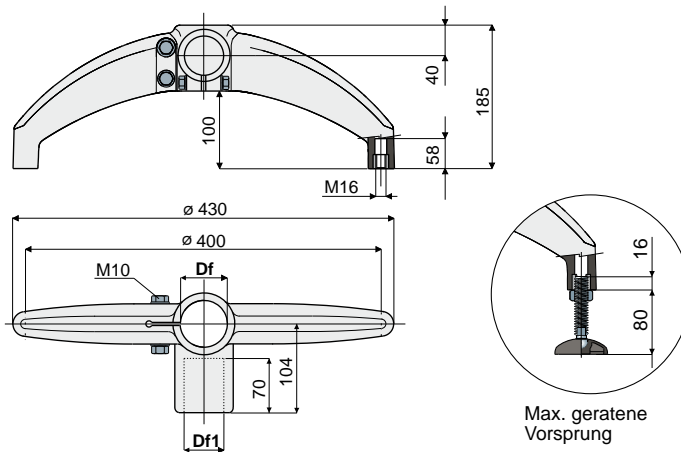


# Stützelement



**Stützelement** Teil **202**  
(mit zwei Armen von 180°)



Df Rohrmündungen (mm)	Df Rohrmündungen (Zoll)	Df1 Rohrmündungen (mm)	Df1 Rohrmündungen (Zoll)	Zinkstahl-Schrauben Code	Edelstahl-Schrauben AISI 304 Code	Schiebebelastung (N)	Max. anwendbare Belastung (N)
60,3	2" GAS	48,3	1" 1/2 GAS	202 / 80622	202 / 80623		
60,3	2" GAS	42,4	1" 1/4 GAS	202 / 80624	202 / 80625		
50,8	2" IMPERIAL	48,3	1" 1/2 GAS	202 / 83204	202 / 83205		
50,8	2" IMPERIAL	42,4	1" 1/4 GAS	202 / 83206	202 / 83207	9600	15800
48,3	1" 1/2 GAS	48,3	1" 1/2 GAS	202 / 80626	202 / 80627		
48,3	1" 1/2 GAS	42,4	1" 1/4 GAS	202 / 80628	202 / 80629		
42,4	1" 1/4 GAS	42,4	1" 1/4 GAS	202 / 80630	202 / 80631		

**MATERIALIEN:** Stützelement aus Polyamid, glasfaserverstärkt, schwarz; Gewindebuchsen aus vernickeltem Messing; Edelstahl AISI 304- oder verzinkten Stahl-Klemmschrauben.

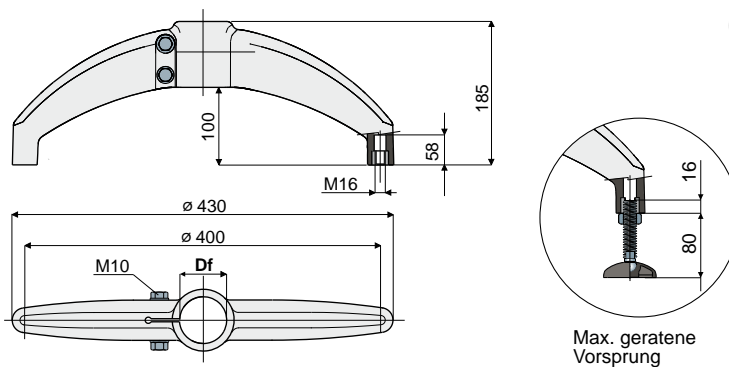
**BESCHREIBUNG:** Maximales Anzugsmoment 3,6 Kg-m.

**VERPACKUNG:** 8 Stücke.

**AUF ANFRAGE:**

- **Stützelemente:** Aus Polypropylen, glasfaserverstärkt; in verschiedenen Farben.
- **Verpackungen:** Nicht standardmäßig.
- **Montage von:** Schrauben; Muttern; Unterlegscheiben.

**Stützelement** Teil **203**  
(mit zwei Armen von 180°)



Df Rohrmündungen (mm)	Df Rohrmündungen (Zoll)	Zinkstahl-Schrauben Code	Edelstahl-Schrauben AISI 304 Code	Schiebebelastung (N)	Max. anwendbare Belastung (N)
60,3	2" GAS	203 / 80632	203 / 80633		
50,8	2" IMPERIAL	203 / 82998	203 / 82999		
48,3	1" 1/2 GAS	203 / 80634	203 / 80635	9600	15800
42,4	1" 1/4 GAS	203 / 80636	203 / 80637		

**MATERIALIEN:** Stützelement aus Polyamid, glasfaserverstärkt, schwarz; Gewindebuchsen aus vernickeltem Messing; Edelstahl AISI 304- oder verzinkten Stahl-Klemmschrauben.

**BESCHREIBUNG:** Maximales Anzugsmoment 3,6 Kg-m.

**VERPACKUNG:** 8 Stücke.

**AUF ANFRAGE:**

- **Stützelemente:** Aus Polypropylen, glasfaserverstärkt; in verschiedenen Farben.
- **Verpackungen:** Nicht standardmäßig.
- **Montage von:** Schrauben; Muttern; Unterlegscheiben.

Die Abmessungen in Imperial-Zoll entsprechen dem britischen Maßsystem; Die Abmessungen in GAS-Zoll entsprechen der Norm ANSI B36.10