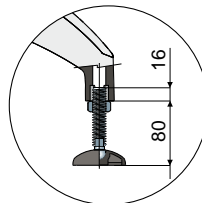
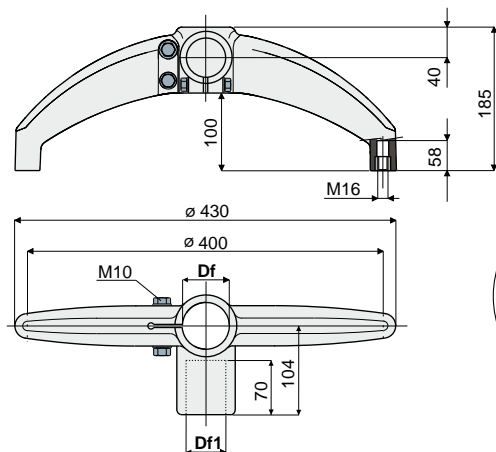


# Podstawy



Zalecane maksymalne wysunięcie

## Podstawa wsporcza (dwa ramiona pod kątem 180°)

Część. **202**

Df	Df1	Śruby ze stali ocynkowanej		Śruby ze stali nierdzewnej inox AISI 304		Obciążenie wyciągania przewodu rurowego (N)	Maks. obciążenie statyczne mające zastosowanie (N)
Otwór na kolek okrągły o wym. (mm)	Otwór na kolek okrągły o wym. (Cale)	Kod	Kod	Kod	Kod		
60,3	2" GAS	48,3	1"1/2 GAS	202 / 80622	202 / 80623	9600	15800
60,3	2" GAS	42,4	1"1/4 GAS	202 / 80624	202 / 80625		
50,8	2" IMPERIAL	48,3	1"1/2 GAS	202 / 83204	202 / 83205		
50,8	2" IMPERIAL	42,4	1"1/4 GAS	202 / 83206	202 / 83207		
48,3	1"1/2 GAS	48,3	1"1/2 GAS	202 / 80626	202 / 80627		
48,3	1"1/2 GAS	42,4	1"1/4 GAS	202 / 80628	202 / 80629		
42,4	1"1/4 GAS	42,4	1"1/4 GAS	202 / 80630	202 / 80631		

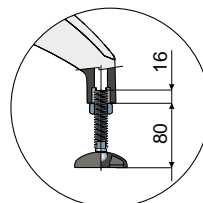
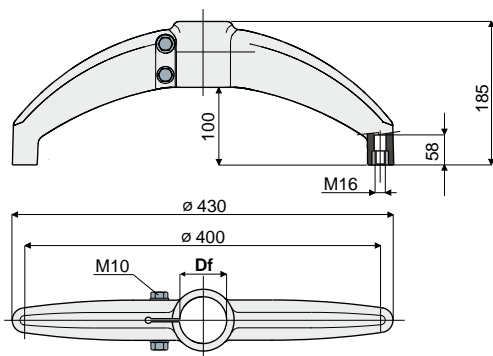
**MATERIAŁY:** Podstawa ze wzmocnionego poliamidu, kolor czarny; gwintowane tuleje z mosiądzu niklowanego; śruby mocujące ze stali nierdzewnej inox AISI 304 lub stali cynkowanej.

**PARAMETRY:** Maksymalny moment dokręcania 3,6 kg·m.

**OPAKOWANIE:** 8 sztuk.

**NA ŻĄDANIE:**

- **Podstawy:** ze wzmocnionego polipropylenu, różne kolory.
- **Opakowania:** niestandardowe.
- **Łączenie za pomocą:** śrub, nakrętek, podkładek.



Zalecane maksymalne wysunięcie

## Podstawa wsporcza (dwa ramiona pod kątem 180°)

Część. **203**

Df	Śruby ze stali ocynkowanej		Śruby ze stali nierdzewnej inox AISI 304		Obciążenie wyciągania przewodu rurowego (N)	Maks. obciążenie statyczne mające zastosowanie (N)
Otwór na kolek okrągły o wym. (mm)	(Cale)	Kod	Kod	Kod		
60,3	2" GAS	203 / 80632	203 / 80633	9600	15800	
50,8	2" IMPERIAL	203 / 82998	203 / 82999			
48,3	1"1/2 GAS	203 / 80634	203 / 80635			
42,4	1"1/4 GAS	203 / 80636	203 / 80637			

**MATERIAŁY:** Podstawa ze wzmocnionego poliamidu, kolor czarny; gwintowane tuleje z mosiądzu niklowanego; śruby mocujące ze stali nierdzewnej inox AISI 304 lub stali cynkowanej.

**PARAMETRY:** Maksymalny moment dokręcania 3,6 kg·m.

**OPAKOWANIE:** 8 sztuk.

**NA ŻĄDANIE:**

- **Podstawy:** ze wzmocnionego polipropylenu, różne kolory.
- **Opakowania:** niestandardowe.
- **Łączenie za pomocą:** śrub, nakrętek, podkładek.

Wymiary w calach imperialnych są zgodne z brytyjskim systemem imperialnym; wymiary w calach GAS są zgodne z normą ANSI B36.10