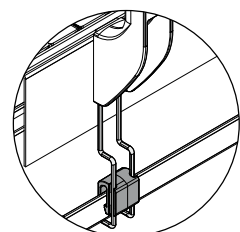


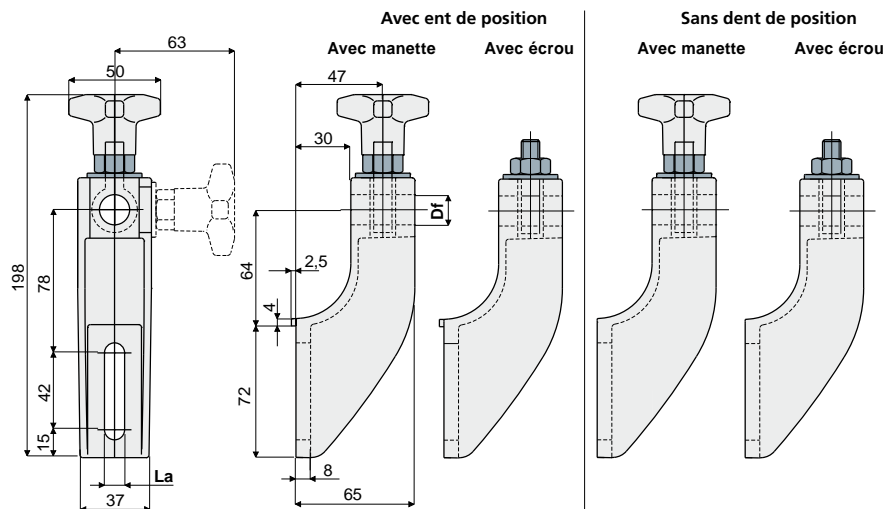
# Supports pour guides

## Support pour guides latéraux

Réf. **213**



Prédisposition pour groupe de support collecteur de gouttes (voir page 29)



Avec dent de position					Sans dent de position				
Df Alésage pour axe de (mm)	La (fente de 9 mm)		La (fente de 11 mm)		Df Alésage pour axe de (mm)	La (fente de 9 mm)		La (fente de 11 mm)	
	Avec manette	Avec écrou	Avec manette	Avec écrou		Avec manette	Avec écrou	Avec manette	Avec écrou
12	Code	Code	Code	Code	12	Code	Code	Code	Code
14	213 / 81176	213 / 82105	213 / 80652	213 / 80653	14	213 / 86173	213 / 88826	213 / 88829	213 / 88832
16	213 / 82102	213 / 82107	213 / 80654	213 / 80655	16	213 / 88819	213 / 88827	213 / 88830	213 / 88833
	213 / 82104	213 / 82109	213 / 80656	213 / 80657		213 / 88825	213 / 88828	213 / 88831	213 / 88834

**MATÉRIAUX:** Support et tête en polyamide renforcé couleur noir; insert hexagonal en laiton nickelé; corps de boulon à œil, vis, écrou et rondelles en acier inox AISI 304.

**CARACTÉRISTIQUES:** Couple maximal de serrage 4 kgm.

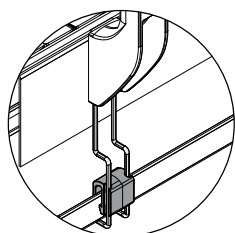
**CONDITIONNEMENT:** 24 pièces.

**SUR DEMANDE:**

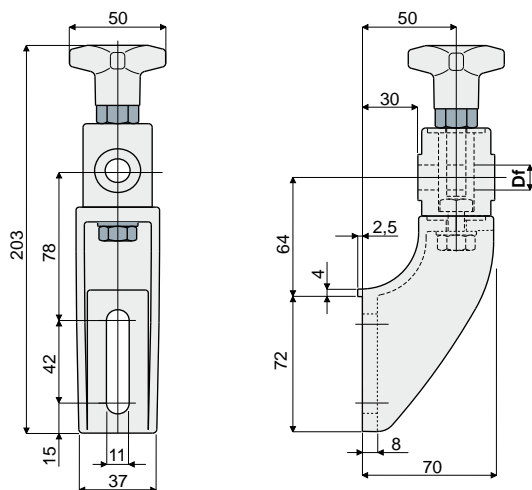
- Supports: En polypropylène renforcé, dans différentes couleurs.
- Conditionnement: Hors standard.

## Support pour guides latéraux (avec tête orientable)

Réf. **214**



Prédisposition pour groupe de support collecteur de gouttes (voir page 29)



Df Alésage pour axe de (mm)	Code
12	214 / 80755
14	214 / 80756
16	214 / 80757

**MATÉRIAUX:** Support et tête en polyamide renforcé couleur noir; insert hexagonal en laiton nickelé; corps de boulon à œil, vis, écrou et rondelles en acier inox AISI 304.

**CARACTÉRISTIQUES:** Couple maximal de serrage 4 kgm.

**CONDITIONNEMENT:** 24 pièces.

**SUR DEMANDE:**

- Supports: En polypropylène renforcé, dans différentes couleurs.
- Conditionnement: Hors standard.