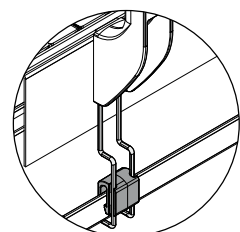


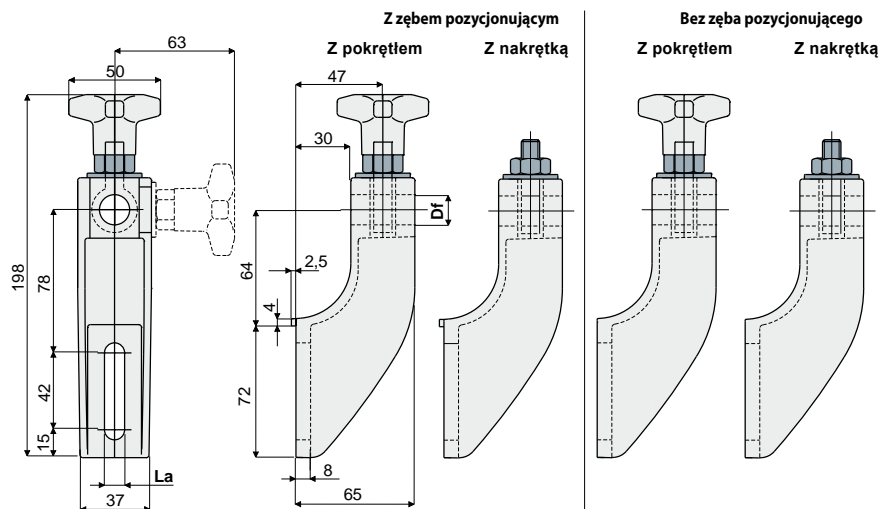
Wsporniki

Wspornik prowadnic

Część. 213



Przygotowanie pod montaż wspornika na skropliny (patrz str. 29)



Df Otwór na kolek o wym. (mm)	Z zębem pozycjonującym			
	La (otwór 9 mm)		La (otwór 11 mm)	
	Z pokrętłem Kod	Z nakrętką Kod	Z pokrętłem Kod	Z nakrętką Kod
12	213 / 81176	213 / 82105	213 / 80652	213 / 80653
14	213 / 82102	213 / 82107	213 / 80654	213 / 80655
16	213 / 82104	213 / 82109	213 / 80656	213 / 80657

Df Otwór na kolek o wym. (mm)	Bez zęba pozycjonującego			
	La (otwór 9 mm)		La (otwór 11 mm)	
	Z pokrętłem Kod	Z nakrętką Kod	Z pokrętłem Kod	Z nakrętką Kod
12	213 / 86173	213 / 88826	213 / 88829	213 / 88832
14	213 / 88819	213 / 88827	213 / 88830	213 / 88833
16	213 / 88825	213 / 88828	213 / 88831	213 / 88834

MATERIAŁY: Wspornik i pokrętło ze wzmocnionego poliamidu, kolor czarny; sześciokątna wkładka z mosiądzu niklowanego; kotwa z oczkiem, nakrętka i podkładka ze stali nierdzewnej inox AISI 304.

PARAMETRY: Maksymalny moment dokręcania 4 kg-m.

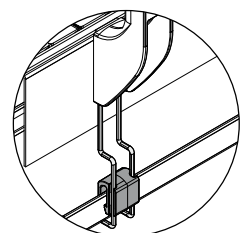
OPAKOWANIE: 24 sztuki.

NA ŻĄDANIE:

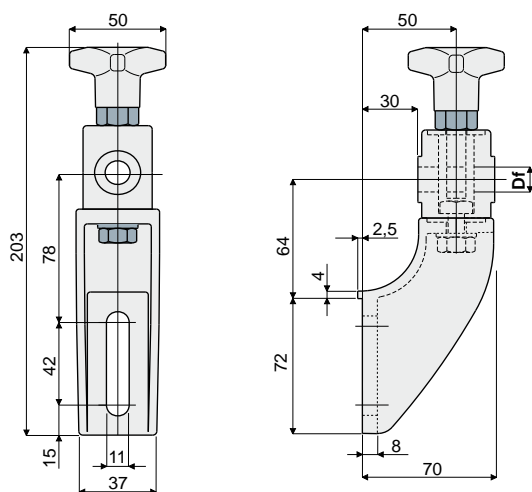
- Wsporniki: ze wzmocnionego polipropylenu, różne kolory.
- Opakowania: niestandardowe.

Wspornik prowadnic (z przestawialną głowicą)

Część. 214



Przygotowanie pod montaż wspornika na skropliny (patrz str. 29)



Df Otwór na kolek o wym. (mm)	Kod
12	214 / 80755
14	214 / 80756
16	214 / 80757

MATERIAŁY: Wspornik i pokrętło ze wzmocnionego poliamidu, kolor czarny; sześciokątna wkładka z mosiądzu niklowanego; kotwa z oczkiem, nakrętka i podkładka ze stali nierdzewnej inox AISI 304.

PARAMETRY: Maksymalny moment dokręcania 4 kg-m.

OPAKOWANIE: 24 sztuki.

NA ŻĄDANIE:

- Wsporniki: ze wzmocnionego polipropylenu, różne kolory.
- Opakowania: niestandardowe.