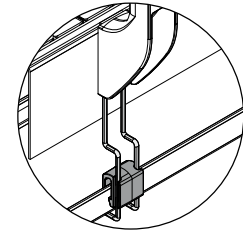
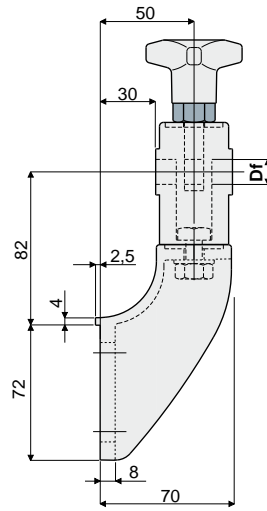
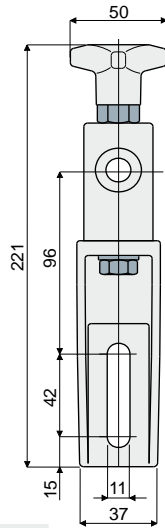


دعامة دلائل الحركة

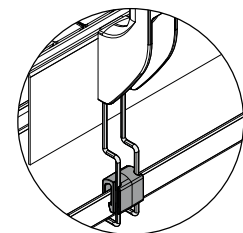
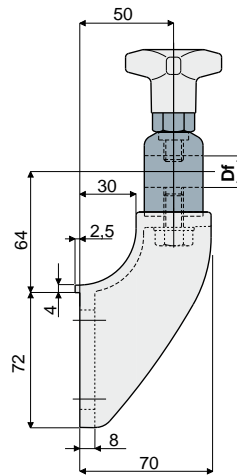
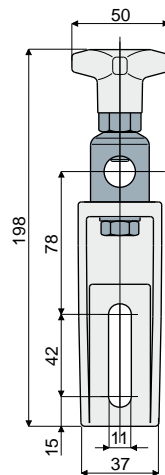
قطعة 279 دعامة دلائل الحركة
(برأس قابلة للضبط من النوع المرتفع)تجهيز لدعامة جمع القطرات
(انظر الصفحة 29)

Df ثقب لمسامير مُستدير يبلغ (mm)	كود
12	279 / 82124
14	279 / 82125
16	279 / 82126

الخامات: دعامة ورأس من البولي أميد المقوى، وحدة شدّ بعروة وقطعة تركيب سداسية من النحاس المطلي بالنيكل، مسامير وصامولة وحلقات معدنية من الفولاذ المقاوم للصدأ 304 AISI. المواصفات: أقصى حد لعزم الربط 4 كيلو جرام / متر. العبوة: 24 قطعة.

حسب الطلب:

- دعامات: من البولي برويلين المقوى، بألوان مُختلفة.
- العبوات: حسب طلبك.

قطعة 216 دعامة دلائل الحركة
(برأس معدنية قابلة للضبط)تجهيز لدعامة جمع القطرات
(انظر الصفحة 29)

Df ثقب لمسامير مُستدير يبلغ (mm)	كود
16 - 14	216 / 80759

الخامات: دعامة ومقبض من البولي أميد المقوى، رأس من الفولاذ المقاوم للصدأ 304 aisi أو النحاس المطلي بالنيكل، قطعة تركيب سداسية من النحاس المطلي بالنيكل، مسامير وصامولة وحلقات معدنية من الفولاذ المقاوم للصدأ 304 AISI. المواصفات: إمكانية استخدام مسامير بقطر 14 و 16 ملم. أقصى حد لعزم الربط 4 كيلو جرام / متر. العبوة: 24 قطعة.

حسب الطلب:

- دعامات: من البولي برويلين المقوى، بألوان مُختلفة.
- العبوات: حسب طلبك.