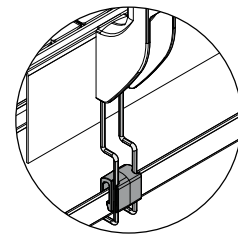
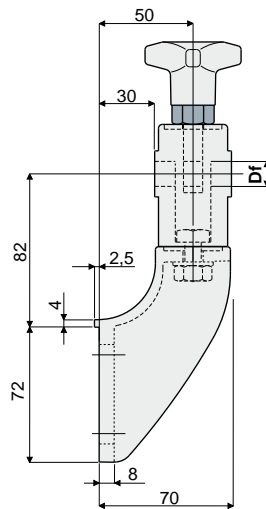
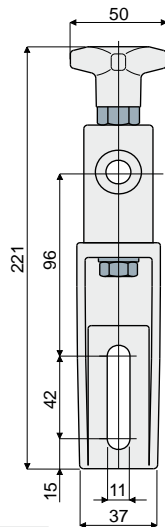


Wsporniki

Wspornik prowadnic (z przestawialną głowicą typu górnego)

 Część. **279**


Przygotowanie pod montaż wspornika na skropliny (patrz str. 29)

Df Otwór na kołek o wym. (mm)	Kod
12	279 / 82124
14	279 / 82125
16	279 / 82126

MATERIAŁY: Wspornik i pokrętko ze wzmocnionego poliamidu, kolor czarny; sześciokątna wkładka z mosiądzu niklowanego; kotwa z oczkiem, nakrętka i podkładka ze stali nierdzewnej inox AISI 304.

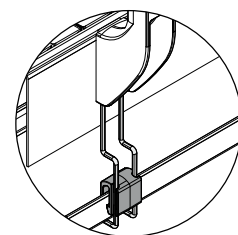
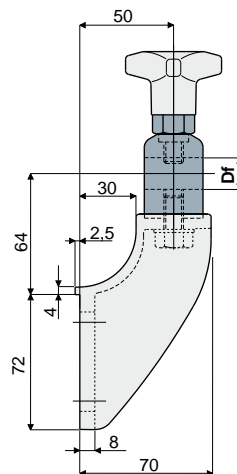
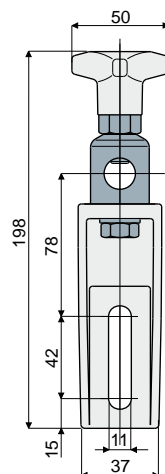
PARAMETRY: Maksymalny moment dokręcania 4 kg·m.

OPAKOWANIE: 24 sztuki.

NA ŻĄDANIE:

- Wsporniki: ze wzmocnionego polipropylenu, różne kolory.
- Opakowania: niestandardowe.

Część. **216** Wspornik prowadnic (z przestawialną metalową głowicą)



Przygotowanie pod montaż wspornika na skropliny (patrz str. 29)

Df Otwór na kołek o wym. (mm)	Kod
14 - 16	216 / 80759

MATERIAŁY: Wspornik i pokrętko ze wzmocnionego poliamidu, kolor czarny; głowica ze stali nierdzewnej inox AISI 304; sześciokątna wkładka z mosiądzu niklowanego; śruba, nakrętka i podkładka ze stali nierdzewnej inox AISI 304.

PARAMETRY: Możliwość użycia kołków o średnicy 14 i 16 mm. Maksymalny moment dokręcania 4 kg·m.

OPAKOWANIE: 24 sztuki.

NA ŻĄDANIE:

- Wsporniki: ze wzmocnionego polipropylenu, różne kolory.
- Opakowania: niestandardowe.