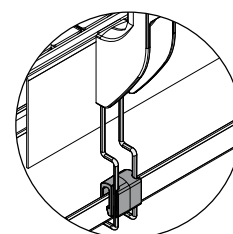
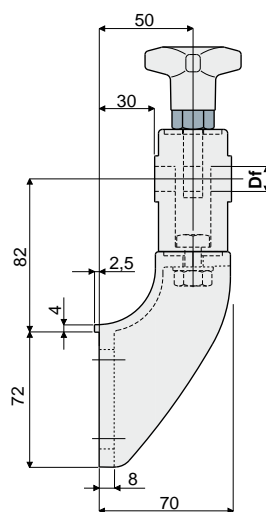
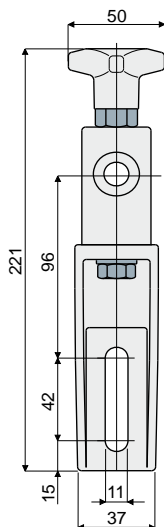


## Corpos para suporte

### Suporte porta-guias (com cabeça orientável de tipo alto)

Ref. **279**



Predisposição para sustentação do recolhedor de gotas (ver pág. 29)

Df Furo para perno de (mm)	Código
12	279 / 82124
14	279 / 82125
16	279 / 82126

**MATERIAIS:** Suporte e volante de poliamida reforçada preto; inserção hexagonal de latão niquelado; tirante de olhal, porca e anilhas de aço inox AISI 304.

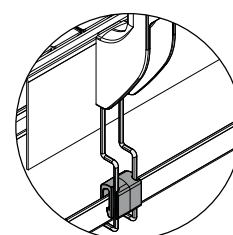
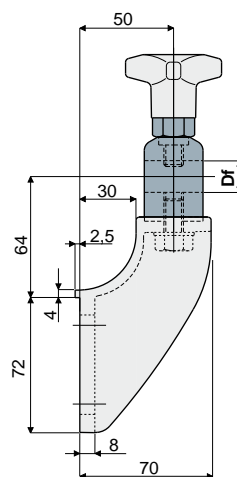
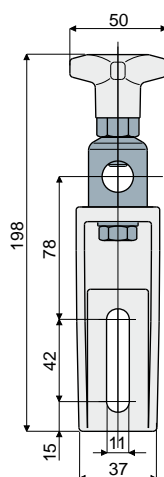
**CARACTERÍSTICAS:** Torque máximo de aperto 4 Kg-m.

**EMBALAGEM:** 24 peças.

**SOB ENCOMENDA:**

- Suportes: De polipropileno reforçado, de várias cores.
- Embalagem: Sem padrão.

### Ref. **216** Suporte porta-guias (com cabeça orientável de metal)



Predisposição para sustentação do recolhedor de gotas (ver pág. 29)

Df Furo para perno de (mm)	Código
14 - 16	216 / 80759

**MATERIAIS:** Suporte e volante de poliamida reforçada preto; tirante de olhal de aço inox AISI 304; inserção hexagonal de latão niquelado; parafuso, porca e anilha de aço inox AISI 304.

**CARACTERÍSTICAS:** Possibilidade de utilizar pernos de diâmetro 14 e 16 mm. Torque máximo de aperto 4 Kg-m.

**EMBALAGEM:** 24 peças.

**SOB ENCOMENDA:**

- Suportes: De polipropileno reforçado, de várias cores.
- Embalagem: Sem padrão.