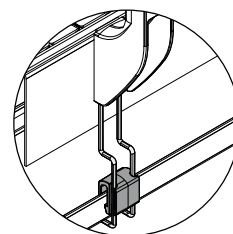
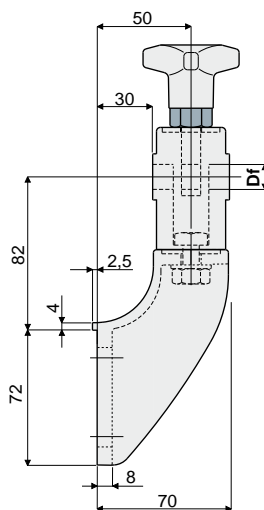
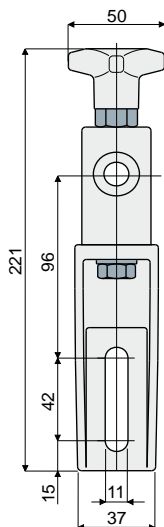


Опора направляющих

Опора направляющих
(с высокой поворачиваемой головкой)

Дет. **279**



Предрасположение для
опоры каплесборника
(см.стр. 29)

Df Отверстие для штыря (mm)	Код
12	279 / 82124
14	279 / 82125
16	279 / 82126

МАТЕРИАЛЫ: Опора и маховик из усиленного полиамида черного цвета; шестиугольная вставка из никелированной латуни; тяга, винт, гайка и шайба из нержавеющей стали AISI 304.

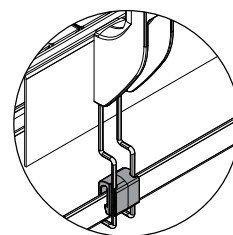
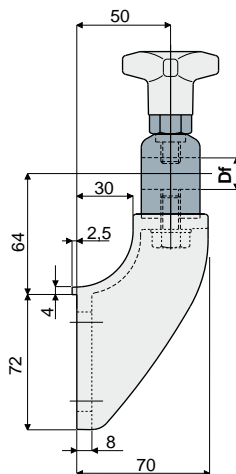
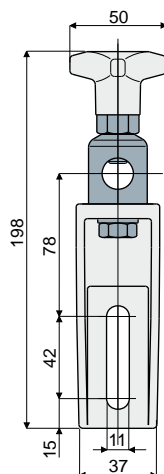
ХАРАКТЕРИСТИКИ: Максимальный момент затяжки 4 кгм.

УПАКОВКА: 24 шт.

ПО ЗАПРОСУ:

- Опоры: Из усиленного полипропилена, различных цветов.
- Упаковки: Нестандартные.

Дет. **216** **Опора направляющих**
(с поворачиваемой металлической головкой)



Предрасположение для
опоры каплесборника
(см.стр. 29)

Df Отверстие для штыря (mm)	Код
14 - 16	216 / 80759

МАТЕРИАЛЫ: Опора и маховик из усиленного полиамида черного цвета; головка из нержавеющей стали AISI 304; шестиугольная вставка из никелированной латуни; винт, гайка и шайба из нержавеющей стали AISI 304.

ХАРАКТЕРИСТИКИ: Возможность использования штырей диаметром 14 и 16 мм. Максимальный момент затяжки 4 кгм.

УПАКОВКА: 24 шт.

ПО ЗАПРОСУ:

- Опоры: Из усиленного полипропилена, различных цветов.
- Упаковки: Нестандартные.