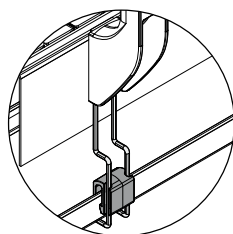
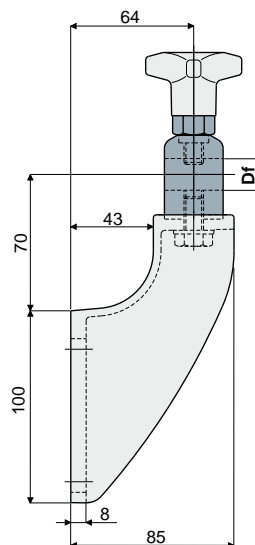
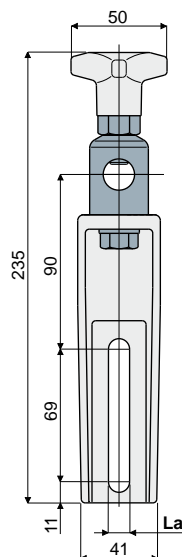


Wsporniki

Wspornik prowadnic (z przestawialną metalową głowicą)

Część. **218**

Przygotowanie pod montaż wspornika na skropliny (patrz str. 29)



La (otwór 9 mm)		La (otwór 11 mm)	
Df	Kod	Df	Kod
Otwór na kolek o wym. (mm)		Otwór na kolek o wym. (mm)	
14 - 16	218 / 82113	14 - 16	218 / 80663

MATERIAŁY: Wspornik i pokręto ze wzmocnionego poliamidu, kolor czarny; głowica ze stali nierdzewnej inox AISI 304; sześciokątna wkładka z mosiądzu niklowanego; śruba, nakrętka i podkładka ze stali nierdzewnej inox AISI 304.

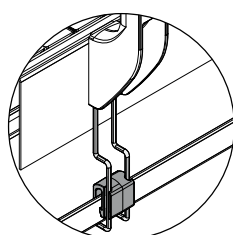
PARAMETRY: Możliwość użycia kołków o średnicy 14 i 16 mm. Maksymalny moment dokręcania 4 kg·m.

OPAKOWANIE: 24 sztuki.

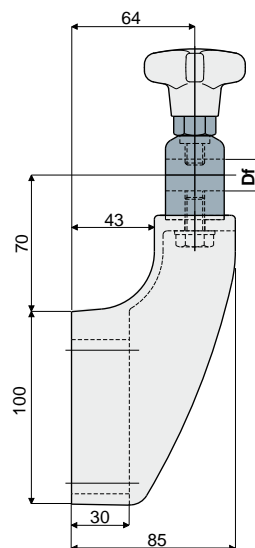
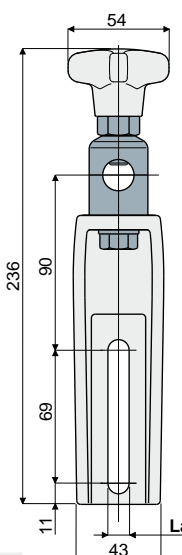
NA ŻĄDANIE:

- **Wsporniki:** ze wzmocnionego polipropylenu, różne kolory.
- **Opakowania:** niestandardowe.

Wspornik prowadnic (wzmocniony, z przestawialną metalową głowicą)

Część. **244**

Przygotowanie pod montaż wspornika na skropliny (patrz str. 29)



La (otwór 9 mm)		La (otwór 11 mm)	
Df	Kod	Df	Kod
Otwór na kolek o wym. (mm)		Otwór na kolek o wym. (mm)	
14 - 16	244 / 87159	14 - 16	244 / 81007

MATERIAŁY: Wspornik i pokręto ze wzmocnionego poliamidu, kolor czarny; głowica ze stali nierdzewnej inox AISI 304; sześciokątna wkładka z mosiądzu niklowanego; śruba, nakrętka i podkładka ze stali nierdzewnej inox AISI 304.

PARAMETRY: Do zastosowań w miejscach narażonych na wysokie napięcia, zalecany do użytku w przenośnikach taśmowych wielodrogowych, w punktach gromadzenia materiału, na krzywiznach. Możliwość użycia kołków o średnicy 14 i 16 mm. Maksymalny moment dokręcania 4 kg·m.

OPAKOWANIE: 24 sztuki.

NA ŻĄDANIE:

- **Wsporniki:** ze wzmocnionego polipropylenu, różne kolory.
- **Opakowania:** niestandardowe.