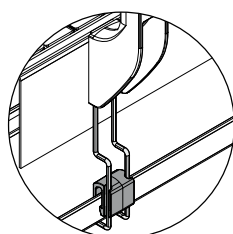
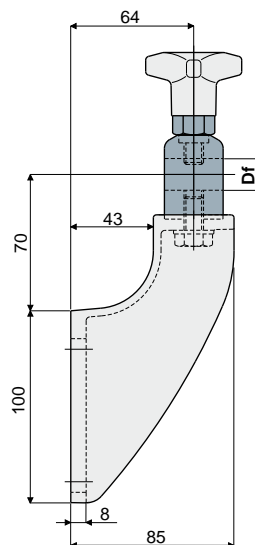
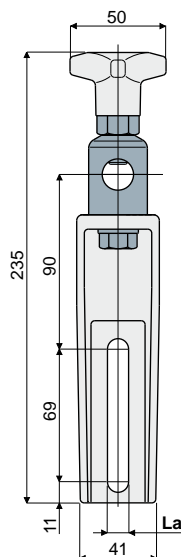


# Corpos para suporte

## Suporte porta-guias (com cabeça orientável de metal) Ref. 218



Predisposição para sustentação do recolhedor de gotas (ver pág. 29)



La (olhal de 9 mm)		La (olhal de 11 mm)	
Df	Código	Df	Código
Furo para perno de (mm)		Furo para perno de (mm)	
14 - 16	218 / 82113	14 - 16	218 / 80663

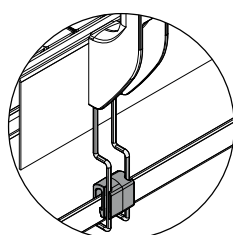
**MATERIAIS:** Suporte e volante de poliamida reforçada preto; tirante de olhal de aço inox AISI 304; inserção hexagonal de latão níquelado; parafuso, porca e anilha de aço inox AISI 304.  
**CARACTERÍSTICAS:** Possibilidade de utilizar pernos de diâmetro 14 e 16 mm. Torque máximo de aperto 4 Kg-m.

**EMBALAGEM:** 24 peças.

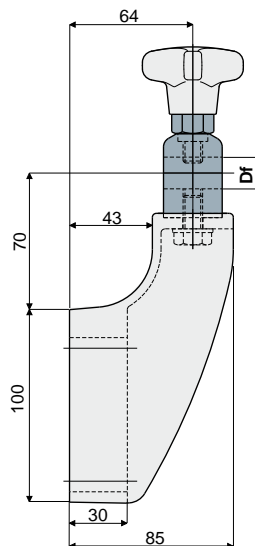
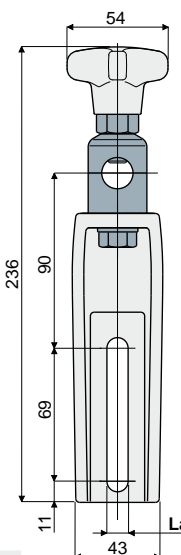
**SOB ENCOMENDA:**

- **Suportes:** De polipropileno reforçado, de várias cores.
- **Embalagem:** Sem padrão.

## Suporte porta-guias (tipo reforçado, para cabeça orientável de metal) Ref. 244



Predisposição para sustentação do recolhedor de gotas (ver pág. 29)



La (olhal de 9 mm)		La (olhal de 11 mm)	
Df	Código	Df	Código
Furo para perno de (mm)		Furo para perno de (mm)	
14 - 16	244 / 87159	14 - 16	244 / 81007

**MATERIAIS:** Suporte e volante de poliamida reforçada preto; tirante de olhal de aço inox AISI 304; inserção hexagonal de latão níquelado; parafuso, porca e anilha de aço inox AISI 304.  
**CARACTERÍSTICAS:** Para ser utilizado nas aplicações solicitadas com mais frequência, recomendado nas esteiras de mais vias, em acúmulo, em curva. Possibilidade de utilizar pernos de diâmetro 14 e 16 mm. Torque máximo de aperto 4 Kg-m.

**EMBALAGEM:** 24 peças.

**SOB ENCOMENDA:**

- **Suportes:** De polipropileno reforçado, de várias cores.
- **Embalagem:** Sem padrão.