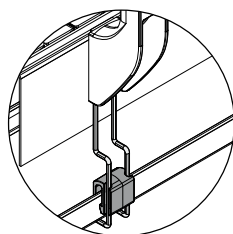


# Опора направляющих

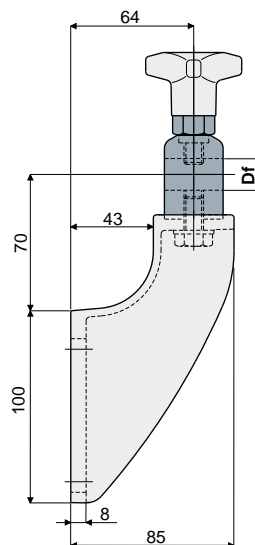
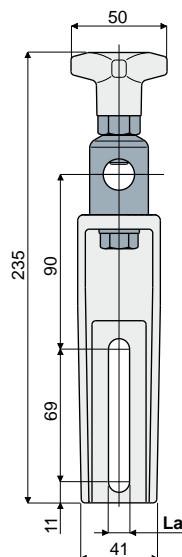
## Опора направляющих

(с поворачиваемой металлической головкой)

Дет. **218**



Предрасположение для  
опоры каплесборника  
(см.стр. 29)



La (петля на 9 mm)		La (петля на 11 mm)	
Df	Код	Df	Код
Отверстие для штыря (mm)		Отверстие для штыря (mm)	
14 - 16	218 / 82113	14 - 16	218 / 80663

**МАТЕРИАЛЫ:** Опора и маховик из усиленного полиамида черного цвета; головка из нержавеющей стали AISI 304; шестиугольная вставка из никелированной латуни; винт, гайка и шайба из нержавеющей стали AISI 304.

**ХАРАКТЕРИСТИКИ:** Возможность использования штырей диаметром 14 и 16 мм. Максимальный момент затяжки 4 кгм.

**УПАКОВКА:** 24 шт.

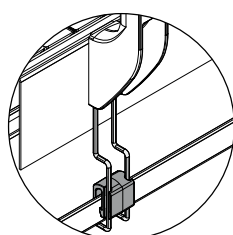
**ПО ЗАПРОСУ:**

- Опоры: Из усиленного полипропилена, различных цветов.
- Упаковки: Нестандартные.

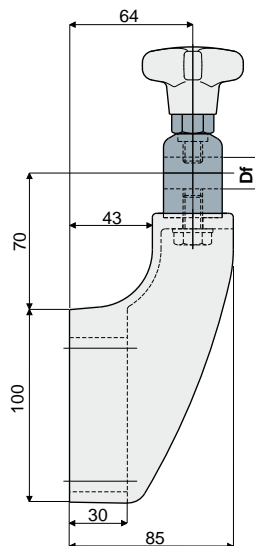
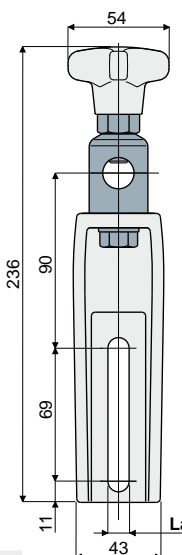
## Опора направляющих

(усиленная, с поворачиваемой металлической головкой)

Дет. **244**



Предрасположение для  
опоры каплесборника  
(см.стр. 29)



La (петля на 9 mm)		La (петля на 11 mm)	
Df	Код	Df	Код
Отверстие для штыря (mm)		Отверстие для штыря (mm)	
14 - 16	244 / 87159	14 - 16	244 / 81007

**МАТЕРИАЛЫ:** Опора и маховик из усиленного полиамида черного цвета; головка из нержавеющей стали AISI 304; шестиугольная вставка из никелированной латуни; винт, гайка и шайба из нержавеющей стали AISI 304.

**ХАРАКТЕРИСТИКИ:** Для использования при значительных нагрузках, рекомендуется на конвейерах в несколько каналов, на накоплении, на изгибе. Возможность использования штырей диаметром 14 и 16 мм. Максимальный момент затяжки 4 кгм.

**УПАКОВКА:** 24 шт.

**ПО ЗАПРОСУ:**

- Опоры: Из усиленного полипропилена, различных цветов.
- Упаковки: Нестандартные.