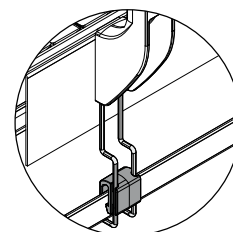
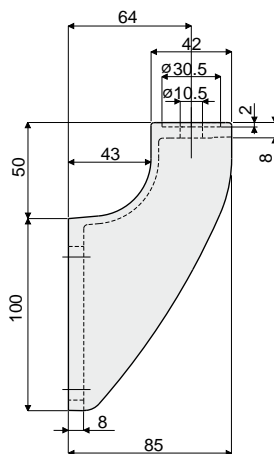
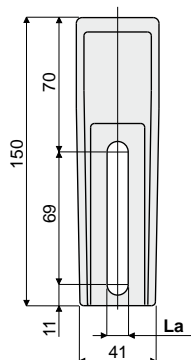


Wsporniki

Część. 220

Wspornik prowadnic (do głowic przestawialnych)



Przygotowanie pod montaż wspornika na skropliny (patrz str. 29)

La (otwór 9 mm)	La (otwór 11 mm)
Kod	Kod
220 / 82111	220 / 80667

MATERIAŁY: Wspornik ze wzmocnionego poliamidu, kolor czarny.

PARAMETRY: Do użytku z głowicami nr części 221, 222, 223 i 266.

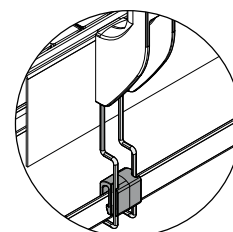
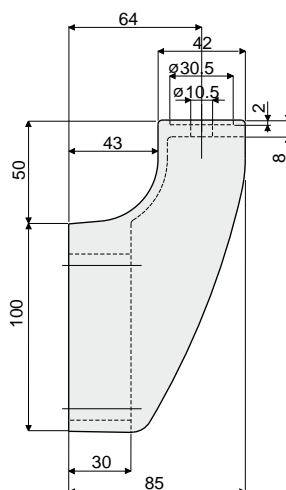
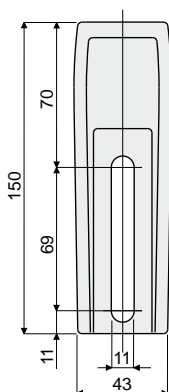
OPAKOWANIE: 24 sztuki.

NA ŻĄDANIE:

- Wsporniki: ze wzmocnionego polipropylenu, różne kolory.
- Opakowania: niestandardowe.

Część. 242

Wspornik prowadnic (wzmocniony, do głowic przestawialnych)



Przygotowanie pod montaż wspornika na skropliny (patrz str. 29)

Kod
242 / 81002

MATERIAŁY: Wspornik ze wzmocnionego poliamidu, kolor czarny.

PARAMETRY: Do użytku z głowicami nr części 221, 222, 223 i 266, do zastosowań w miejscach narażonych na wysokie naprężenia. Zalecany do użytku w przenośnikach taśmowych wielodrogowych, w punktach gromadzenia materiału, na krzywiznach.

OPAKOWANIE: 24 sztuki.

NA ŻĄDANIE:

- Wsporniki: ze wzmocnionego polipropylenu, różne kolory.
- Opakowania: niestandardowe.