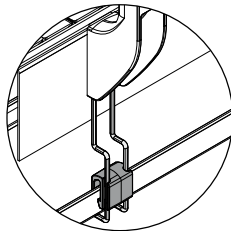


Wsporniki

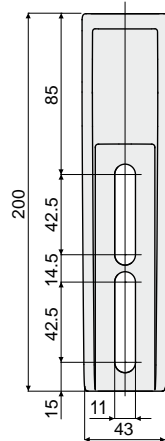
Wspornik prowadnic

(typu wzmocnionego, do przestawialnych głowic)

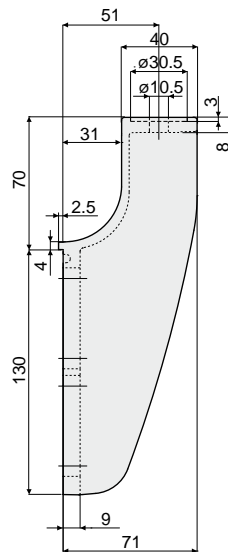
Część. **486**



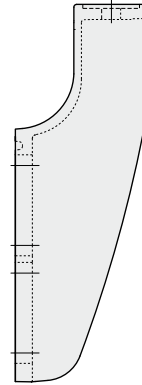
Przygotowanie pod montaż wspornika na skropliny (patrz str. 29)



Z zębem pozycjonującym



Bez zęba pozycjonującego



Z zębem pozycjonującym	Bez zęba pozycjonującego
Kod	Kod
486 / 86189	486 / 86190

MATERIAŁY: Wspornik ze wzmocnionego poliamidu, kolor czarny.

PARAMETRY: Do użytku z głowicami nr części 221, 222, 223 i 266.

OPAKOWANIE: 24 sztuki.

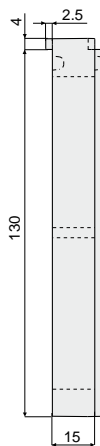
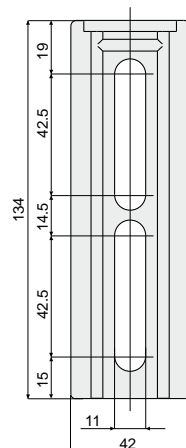
NA ŻĄDANIE:

- **Wsporniki:** Ze wzmocnionego polipropylenu; różne kolory.
- **Opakowania:** Niestandardowe.

Przekładka do wspornika

Część. **487**

Z zębem pozycjonującym



Bez zęba pozycjonującego



Z zębem pozycjonującym	Bez zęba pozycjonującego
Kod	Kod
487 / 86191	487 / 86192

MATERIAŁY: Przekładka z poliamidu wzmocnionego, kolor czarny.

PARAMETRY: Do użytku ze wspornikami nr części 486, 488, 489, 490, 491.

OPAKOWANIE: 24 sztuki.

NA ŻĄDANIE:

- **Przekładki:** Ze wzmocnionego polipropylenu; różne kolory.
- **Opakowania:** Niestandardowe.