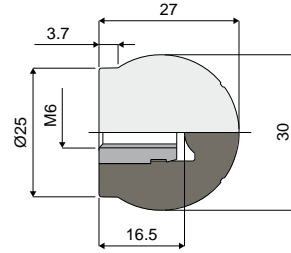
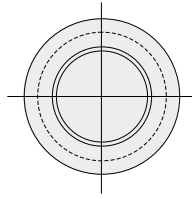


# Manettes de serrage

## Réf. 382 Manette sphérique



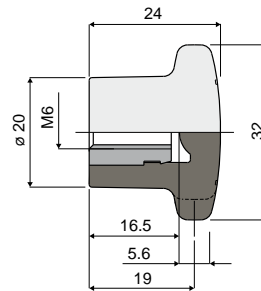
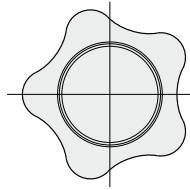
Code
382 / 84119

**MATÉRIAUX:** Manette sphérique en polyamide renforcé couleur noir; insert fileté en laiton nickelé.  
**CONDITIONNEMENT:** 24 pièces.

**SUR DEMANDE:**

- Manettes: En polypropylène renforcé, dans différentes couleurs.
- Conditionnement: hors standard.

## Réf. 383 Manette de serrage



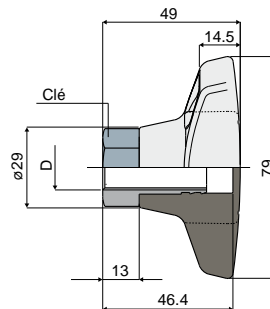
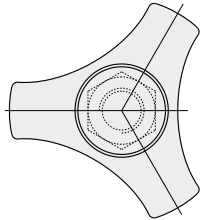
Code
383 / 84120

**MATÉRIAUX:** Manette de serrage en polyamide renforcé couleur noir; insert fileté en laiton nickelé.  
**CONDITIONNEMENT:** 24 pièces.

**SUR DEMANDE:**

- Manettes: En polypropylène renforcé, dans différentes couleurs.
- Conditionnement: hors standard.

## Réf. 350 Manette de serrage



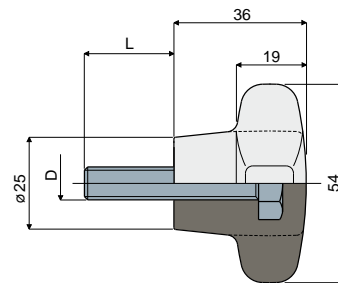
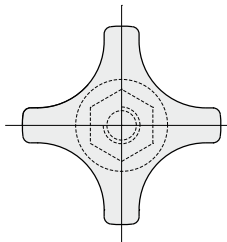
D	Clé	Code
M12	19	350 / 83398
M16	24	350 / 83399

**MATÉRIAUX:** Manette de serrage en polyamide renforcé couleur noir; insert fileté en laiton nickelé.  
**CONDITIONNEMENT:** 24 pièces.

**SUR DEMANDE:**

- Manettes: En polypropylène renforcé, dans différentes couleurs, avec marque personnalisé.
- Conditionnement: Hors standard.

## Réf. 294 Manette de serrage (type renforcé)



D (mm)	L (mm)	Code
M8	22	294 / 82805
M10	22	294 / 82588

**MATÉRIAUX:** Manette de serrage en polyamide renforcé couleur noir; vis en acier inox AISI 304.

**CARACTÉRISTIQUES:** cet article peut être assemblé avec la tête Réf. 223.

**CONDITIONNEMENT:** 24 pièces.

**SUR DEMANDE:**

- Manette: En polypropylène renforcé, dans différentes couleurs, avec vis de longueur et diamètre différents.
- Conditionnement: Hors standard.