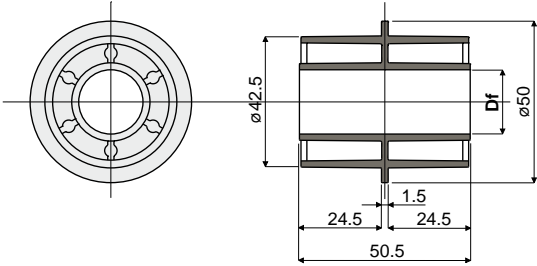


Rolle für Kettenrücklauf

Teil 287 Doppelrolle für Kettenrücklauf (mit Flansch in der Mitte)



Df Loch für Bolzen (mm)	Code
12	287 / 82536
16	287 / 82537
18	287 / 82538
20	287 / 82539

MATERIALIEN: Rolle aus Polyamid, schwarz.

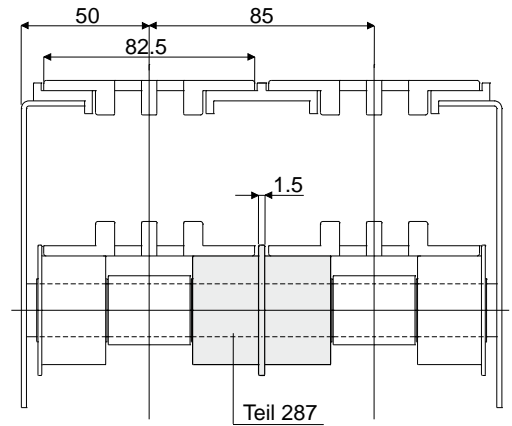
BESCHREIBUNG: Anbringung an den Strecken mit Kettenrücklauf.

VERPACKUNG: 96 Stücke.

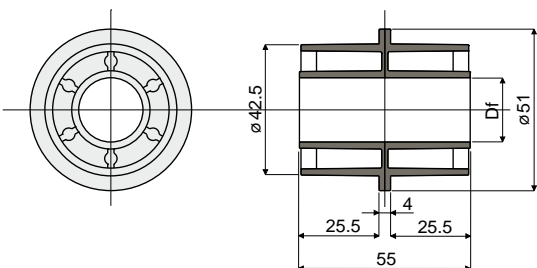
AUF ANFRAGE:

- Rollen: Mit Spezialbohrungen; in verschiedenen Farben.
- Verpackungen: Nicht standardmäßig.

Anwendungsbeispiel



Teil 274 Doppelrolle für Kettenrücklauf (mit Flansch in der Mitte)



Df Loch für Bolzen (mm)	Code
12	274 / 82052
16	274 / 82053
18	274 / 82054
20	274 / 82055

MATERIALIEN: Rolle aus Polyamid, schwarz.

BESCHREIBUNG: Anbringung an den Strecken mit Kettenrücklauf.

VERPACKUNG: 96 Stücke.

AUF ANFRAGE:

- Rollen: Mit Spezialbohrungen; in verschiedenen Farben.
- Verpackungen: Nicht standardmäßig.

Anwendungsbeispiel

