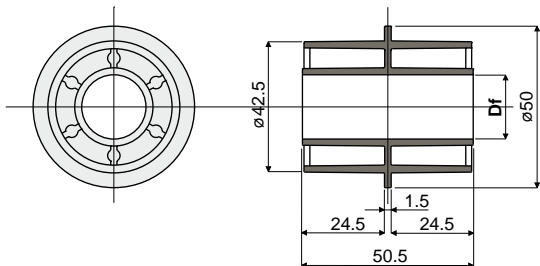


# Rolki wsporcze nawrotu

## Część. 287 Podwójna rolka do nawrotu łańcuchów (z centralnym kołnierzem)



Df Otwór na kołek o wym. (mm)	Kod
12	287 / 82536
16	287 / 82537
18	287 / 82538
20	287 / 82539

**MATERIAŁY:** Rolka z poliamidu, kolor czarny.

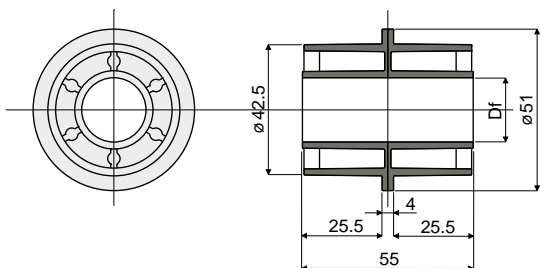
**PARAMETRY:** Do zastosowania na odcinkach nawrotnych łańcuchów.

**OPAKOWANIE:** 96 sztuk.

**NA ŻĄDANIE:**

- Rolki: ze specjalnymi otworami, różne kolory.
- Opakowania: niestandardowe.

## Część. 274 Podwójna rolka do nawrotu łańcuchów (z centralnym kołnierzem)



Df Otwór na kołek o wym. (mm)	Kod
12	274 / 82052
16	274 / 82053
18	274 / 82054
20	274 / 82055

**MATERIAŁY:** Rolka z poliamidu, kolor czarny.

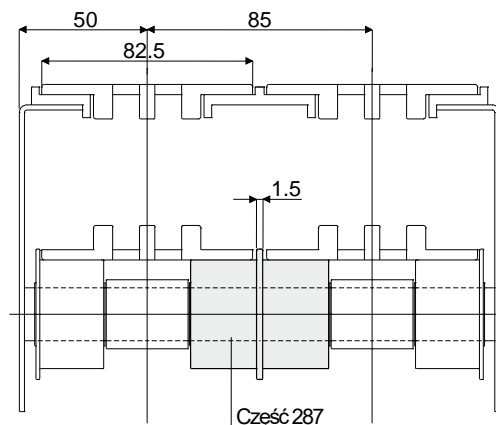
**PARAMETRY:** Do zastosowania na odcinkach nawrotnych łańcuchów.

**OPAKOWANIE:** 96 sztuk.

**NA ŻĄDANIE:**

- Rolki: ze specjalnymi otworami, różne kolory.
- Opakowania: niestandardowe.

### Przykład zastosowania



### Przykład zastosowania

