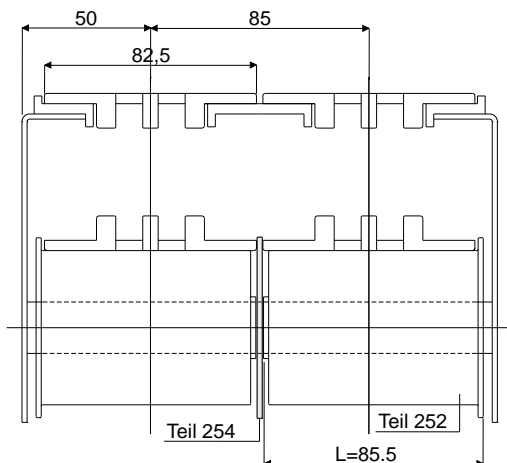
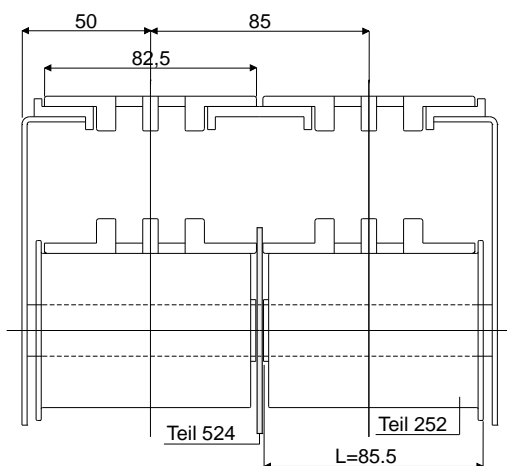


Rolle für Kettenrücklauf

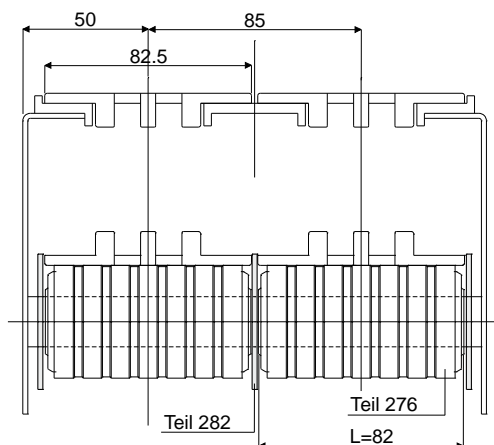
Anwendungsbeispiel



Anwendungsbeispiel



Anwendungsbeispiel

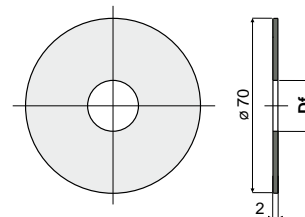


Kettenführungsflansch

(für Rollen Teil 251, 252, 253, 245, 293, 250, 249, 399, 525)

Teil 254

Df Loch für Bolzen (mm)	Code
12	254 / 82630
14	254 / 82264
15	254 / 82251
16	254 / 82252
18	254 / 82253
20	254 / 82254



MATERIALIEN: Flansch aus Polypropylen, schwarz.

BESCHREIBUNG: Zur Verwendung mit den Rollen Teil 251, 252, 253, 245, 293, 250, 249, 399, 525.

VERPACKUNG: 96 Stücke.

AUF ANFRAGE:

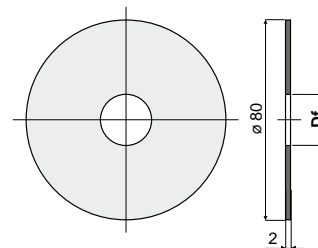
- Flansche: Mit Spezialbohrungen; in verschiedenen Farben.
- Verpackungen: Nicht standardmäßig.

Kettenführungsflansch

(für Rollen Teil 251, 252, 253, 245, 293, 250, 249, 399, 525)

Teil 524

Df Loch für Bolzen (mm)	Code
12	524 / 87385
16	524 / 87388
20	524 / 87390



MATERIALIEN: Flansch aus schwarzem Polypropylen.

BESCHREIBUNG: Zu verwenden mit den Rollen Teil 251, 252, 253, 245, 293, 250, 249, 399, 525.

VERPACKUNG: 96 Stücke.

AUF ANFRAGE:

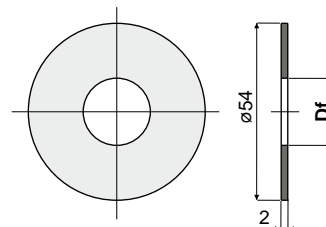
- Flansche: Mit besonderen Öffnungen, in verschiedenen Farben.
- Packungsgrößen: Vom Standard abweichend.

Kettenführungsflansch

(für Rollen Teil 276, 271, 270)

Teil 282

Df Loch für Bolzen (mm)	Code
15	282 / 82154
16	282 / 82155
18	282 / 82156
20	282 / 82157



MATERIALIEN: Flansch aus Polypropylen, schwarz.

BESCHREIBUNG: Zur Verwendung mit den Rollen Teil 276, 271, 270.

VERPACKUNG: 96 Stücke.

AUF ANFRAGE:

- Flansche: Mit Spezialbohrungen; in verschiedenen Farben.
- Verpackungen: Nicht standardmäßig.