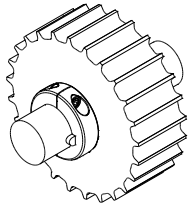


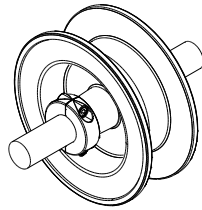
أطواق إيقاف

قطعة 288 أطواق إيقاف

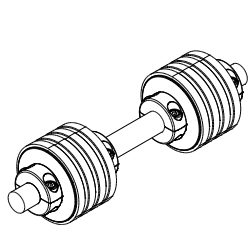
مثال التطبيق



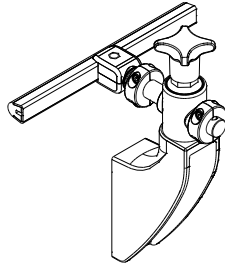
عجلات سحب



عجلات رجوع



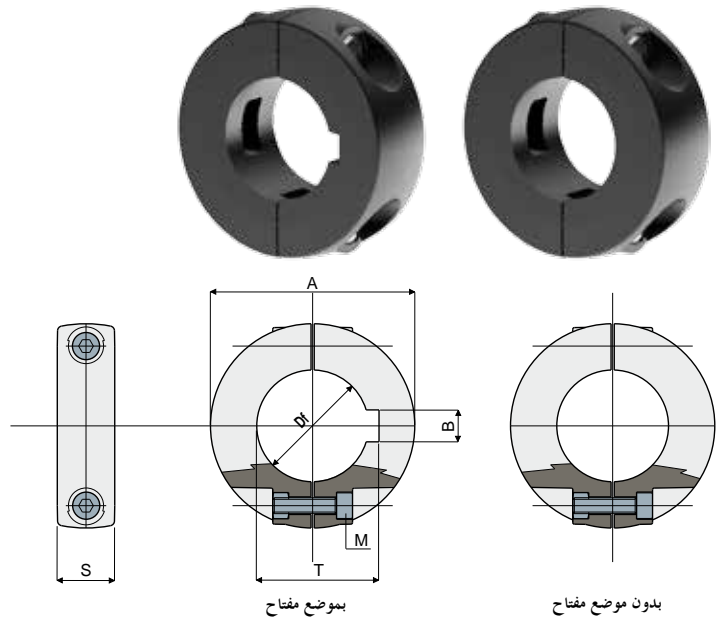
بكرات رجوع السلاسل



أدوات تثبيت دلائل الحركة

موضع مفتاح						كود
Df (mm)	A (mm)	S (mm)	M (mm)	B (mm)	T (mm)	
20	40	14	M4	6	22,8	288 / 82555
25	50	14	M5	8	28,3	288 / 82556
30	50	14	M5	8	33,3	288 / 82557
35	65	14	M5	10	38,3	288 / 82558
40	65	14	M5	12	43,3	288 / 82559

بدون موضع مفتاح					كود
Df (mm)	A (mm)	S (mm)	M (mm)		
12	35	13	M4		288 / 82560
14	35	13	M4		288 / 82561
15	35	13	M4		288 / 83649
16	35	13	M4		288 / 82562
18	40	14	M4		288 / 82563
20	40	14	M4		288 / 82564
25	50	14	M5		288 / 82565
30	50	14	M5		288 / 82566
35	65	14	M5		288 / 82567
40	65	14	M5		288 / 82568



بموضع مفتاح

بدون موضع مفتاح

الخامات: حلقة من البولي أميد المقوى الأسود، مسامير ملولبة وصواميل من الفولاذ المقاوم للصدأ.
المواصفات: يتم توريدها مُجمّعة. يتم تركيبها على الأعمدة للتثبيت المحوري للعجلات وعلى مسامير دعم الدلائل لضبط وضع التغيير الذي تم تشكيله. المواصفات: أبعاد موضع السُنن 69-UNI 6604 - 1/DIN 6885

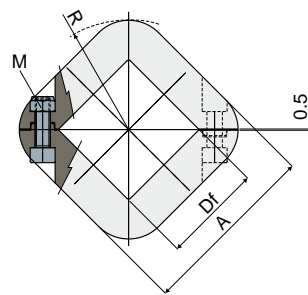
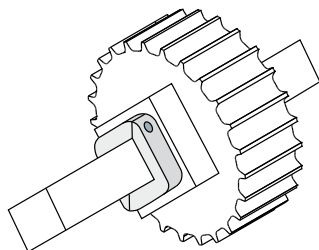
العبوة: 96 قطعة.
حسب الطلب:

- حلقات: بتقوَب خاصة، بألوان مُختلفة.
- العبوات: حسب طلبك.

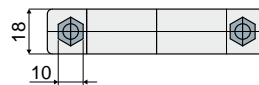
قطعة 376 طوق إيقاف

(بتقَب مربع 40x40 ملم - 60x60 ملم)

مثال التطبيق



M (mm)	Df (mm)	A (mm)	R (mm)	كود
M6	40	72	44	376 / 83895
M6	60	92	58	376 / 85067



الخامات: حلقة من البولي أميد المقوى باللون الأسود؛ صامولة زنق من الفولاذ المقاوم للصدأ AISI 304.
المواصفات: يتم تركيبها على الأعمدة للتثبيت المحوري للعجلات.

العبوة: 96 قطعة.
حسب الطلب:

- العبوات: حسب طلبك.