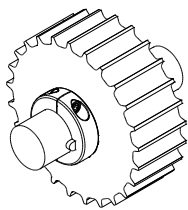
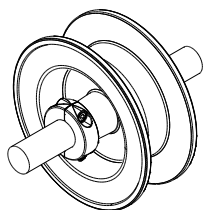


# Klemmringe

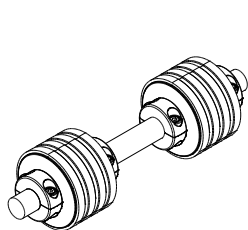
## Anwendungsbeispiel



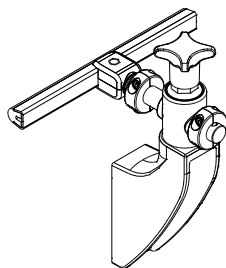
Schleppräder



Umlenkräder

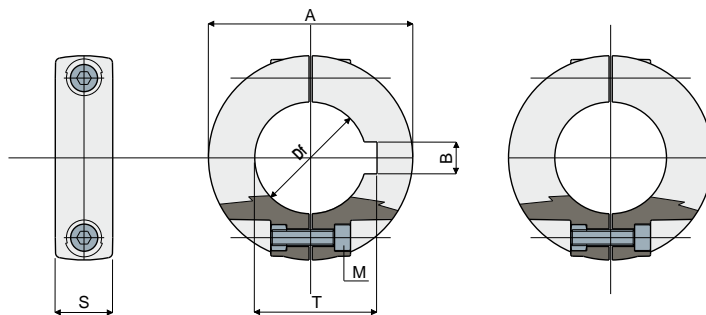


Kettenumlaufrollen



Schienenklemmen

## Klemmringe Teil 288



Mit Passfeder

Ohne Passfeder

Mit Federkeilaufnahme						
Df (mm)	A (mm)	S (mm)	M (mm)	B (mm)	T (mm)	Code
20	40	14	M4	6	22,8	288 / 82555
25	50	14	M5	8	28,3	288 / 82556
30	50	14	M5	8	33,3	288 / 82557
35	65	14	M5	10	38,3	288 / 82558
40	65	14	M5	12	43,3	288 / 82559

Ohne Federkeilaufnahme				
Df (mm)	A (mm)	S (mm)	M (mm)	Code
12	35	13	M4	288 / 82560
14	35	13	M4	288 / 82561
15	35	13	M4	288 / 83649
16	35	13	M4	288 / 82562
18	40	14	M4	288 / 82563
20	40	14	M4	288 / 82564
25	50	14	M5	288 / 82565
30	50	14	M5	288 / 82566
35	65	14	M5	288 / 82567
40	65	14	M5	288 / 82568

**MATERIALIEN:** Ringe aus Polyamid, glasfaserverstärkt, schwarz; Schrauben aus Edelstahl AISI 304.  
**BESCHREIBUNG:** Bei der Lieferung schon montiert. Anbringung auf den Wellen zur Axialblockierung der Räder und in den Schienenhalterungs-Bolzen zur Positionseinstellung bei Formatwechsel. Abmessungen der Passfeder: UNI 6604-69 – DIN 6885/1.

**VERPACKUNG:** 96 Stücke.

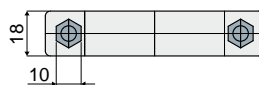
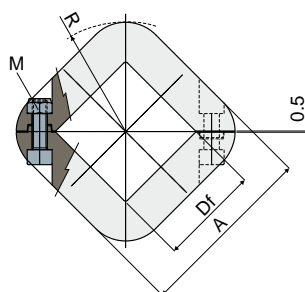
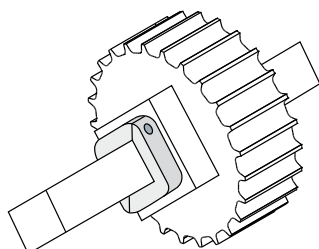
**AUF ANFRAGE:**

- Ringe: Mit Spezialbohrungen; in verschiedenen Farben.
- Verpackungen: Nicht standardmäßig.

## Klemmring Teil 376

(mit quadratischem Loch 40x40mm – 60x60mm)

### Anwendungsbeispiel



M (mm)	Df (mm)	A (mm)	R (mm)	Code
M6	40	72	44	376 / 83895
M6	60	92	58	376 / 85067

**MATERIALIEN:** Klemmring aus PA verstärkt, schwarz; Muttern und Schrauben aus Edelstahl AISI 304.  
**BESCHREIBUNG:** Dies Klemmring wird für die axiale Blockierung der Räder auf der Welle angewendet.

**VERPACKUNG:** 96 Stücke.

**AUF ANFRAGE:**

- Verpackung: Nicht standardmäßig.