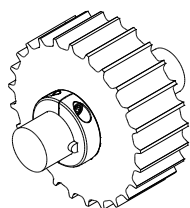
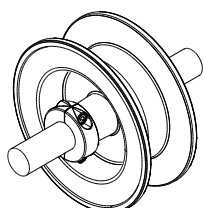


Bagues d'arrêt

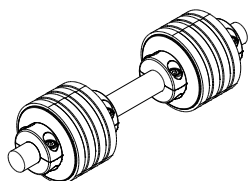
Exemples d'application



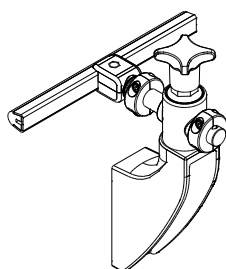
Pignons



Roues renvoi



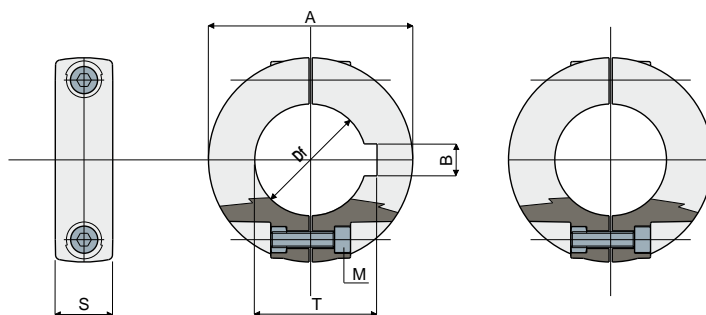
Rouleaux retour chaînes



Fixations porte-guides

Bagues d'arrêt

Réf. **288**



Avec siège clavette

Sans siège clavette

Avec siège clavette						
Df (mm)	A (mm)	S (mm)	M (mm)	B (mm)	T (mm)	Code
20	40	14	M4	6	22,8	288 / 82555
25	50	14	M5	8	28,3	288 / 82556
30	50	14	M5	8	33,3	288 / 82557
35	65	14	M5	10	38,3	288 / 82558
40	65	14	M5	12	43,3	288 / 82559

Sans siège clavette				
Df (mm)	A (mm)	S (mm)	M (mm)	Code
12	35	13	M4	288 / 82560
14	35	13	M4	288 / 82561
15	35	13	M4	288 / 83649
16	35	13	M4	288 / 82562
18	40	14	M4	288 / 82563
20	40	14	M4	288 / 82564
25	50	14	M5	288 / 82565
30	50	14	M5	288 / 82566
35	65	14	M5	288 / 82567
40	65	14	M5	288 / 82568

MATÉRIAUX: Bague en polyamide renforcé noir; boulons en acier inox AISI 304.
CARACTÉRISTIQUES: Fournis assemblés. À appliquer sur les arbres pour le blocage axial des roues renvoi et dans les axes support guide pour régler la position du changement de format. Dimensions logement languette UNI 6604-69 - DIN 6885/1.
CONDITIONNEMENT: 96 pièces.

SUR DEMANDE:

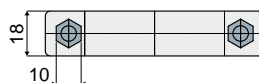
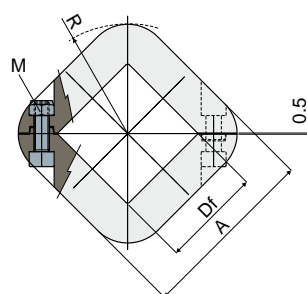
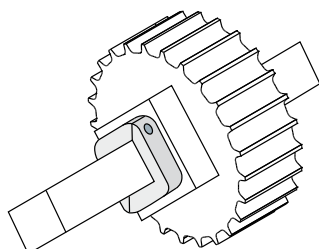
- Bagues: Avec alésages spéciaux, dans différentes couleurs.
- Conditionnement: Hors standard.

Bague d'arrêt

Réf. **376**

(alésage carré 40x40 mm - 60x60 mm)

Exemple d'application



M (mm)	Df (mm)	A (mm)	R (mm)	Code
M6	40	72	44	376 / 83895
M6	60	92	58	376 / 85067

MATÉRIAUX: Bague en polyamide renforcé couleur noir; écrous autobloquants et vis en acier inox AISI 304.

CARACTÉRISTIQUES: A appliquer sur les arbres pour le blocage axial des roues renvoi.

CONDITIONNEMENT: 96 pièces.

SUR DEMANDE:

- Conditionnement: Hors standard.