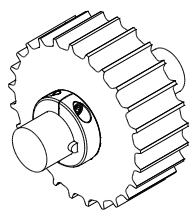
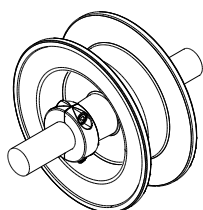


リターナーリング

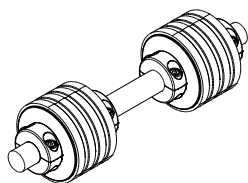
使用例



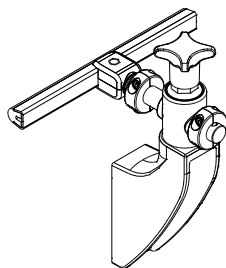
スプロケット



アイドラホイール



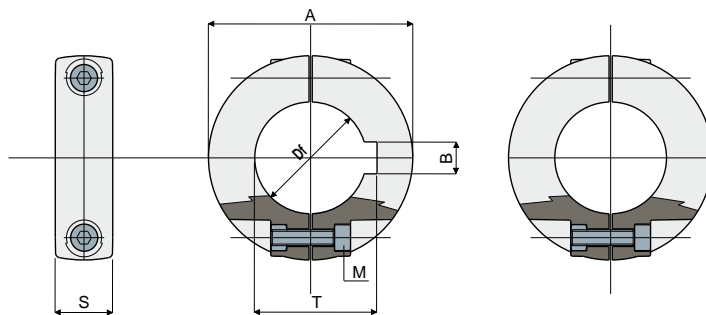
リターンローラー



ガイドレールクランプ

シャフトカラー

Part. **288**



キー溝付

キー溝なし

| キー溝付 | | | | | | |
|---------|--------|--------|--------|--------|--------|-------------|
| Df (mm) | A (mm) | S (mm) | M (mm) | B (mm) | T (mm) | コード |
| 20 | 40 | 14 | M4 | 6 | 22,8 | 288 / 82555 |
| 25 | 50 | 14 | M5 | 8 | 28,3 | 288 / 82556 |
| 30 | 50 | 14 | M5 | 8 | 33,3 | 288 / 82557 |
| 35 | 65 | 14 | M5 | 10 | 38,3 | 288 / 82558 |
| 40 | 65 | 14 | M5 | 12 | 43,3 | 288 / 82559 |

| キー溝なし | | | | |
|---------|--------|--------|--------|-------------|
| Df (mm) | A (mm) | S (mm) | M (mm) | コード |
| 12 | 35 | 13 | M4 | 288 / 82560 |
| 14 | 35 | 13 | M4 | 288 / 82561 |
| 15 | 35 | 13 | M4 | 288 / 83649 |
| 16 | 35 | 13 | M4 | 288 / 82562 |
| 18 | 40 | 14 | M4 | 288 / 82563 |
| 20 | 40 | 14 | M4 | 288 / 82564 |
| 25 | 50 | 14 | M5 | 288 / 82565 |
| 30 | 50 | 14 | M5 | 288 / 82566 |
| 35 | 65 | 14 | M5 | 288 / 82567 |
| 40 | 65 | 14 | M5 | 288 / 82568 |

材質:黒色、強化ポリアミド製シャフトカラー、AISI 304ステンレス鋼製ボルト類。
 特長:組立てて納品。プロケットやアイドラホイールの固定のために軸に取り付けたり、サイズ変更の位置調整のためにガイドレールを支えるピンに取り付けるもの。
 キー溝の寸法 UNI 6604-69 - DIN 6885/1。

パッケージ内個数:96個。

ご要望に応じて対応:

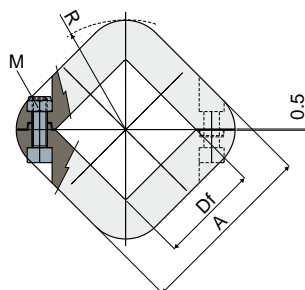
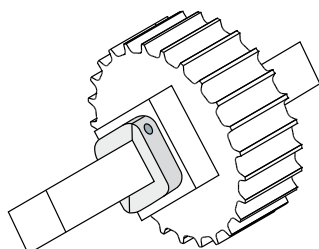
- ・ カラー:特別な穴明追加加工、さまざまな着色。
- ・ パッケージ内個数:標準なし。

リターナーリング

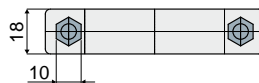
(40x40 mm - 60x60 mmの角穴付き)

Part. **376**

使用例



| M (mm) | Df (mm) | A (mm) | R (mm) | コード |
|--------|---------|--------|--------|-------------|
| M6 | 40 | 72 | 44 | 376 / 83895 |
| M6 | 60 | 92 | 58 | 376 / 85067 |



材質:黒色強化ポリアミド製リング。ステンレス鋼AISI 304製セルフロックナットとねじ。

特長:ホイールの軸を固定するため、シャフトに取り付ける。

パッケージ内個数:96個。

ご要望に応じて対応:

- ・ パッケージ内個数:標準なし。