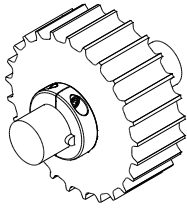
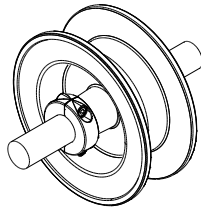


Pierścienie oporowe

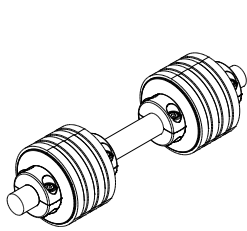
Przykład zastosowania



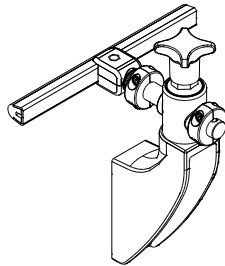
Kolo ciągnące



Kolo odsyłające



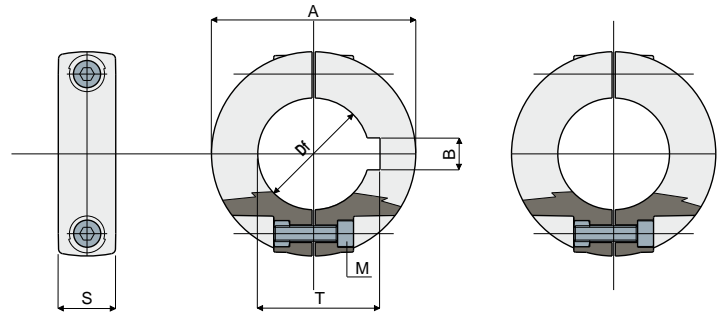
Rolki nawrotu łańcuchów



Zaciski przewodnic

Pierścienie oporowe

Część. 288



Z wpustem

Bez wpustu

Z wpustem						
Df (mm)	A (mm)	S (mm)	M (mm)	B (mm)	T (mm)	Kod
20	40	14	M4	6	22,8	288 / 82555
25	50	14	M5	8	28,3	288 / 82556
30	50	14	M5	8	33,3	288 / 82557
35	65	14	M5	10	38,3	288 / 82558
40	65	14	M5	12	43,3	288 / 82559

Bez wpustu				
Df (mm)	A (mm)	S (mm)	M (mm)	Kod
12	35	13	M4	288 / 82560
14	35	13	M4	288 / 82561
15	35	13	M4	288 / 83649
16	35	13	M4	288 / 82562
18	40	14	M4	288 / 82563
20	40	14	M4	288 / 82564
25	50	14	M5	288 / 82565
30	50	14	M5	288 / 82566
35	65	14	M5	288 / 82567
40	65	14	M5	288 / 82568

MATERIAŁY: Pierścieni ze wzmocnionego poliamidu, kolor czarny; śruby ze stali nierdzewnej inox AISI 304.

PARAMETRY: Oferowane w stanie zmontowanym. Do zastosowania na wałach, w celu osiowego blokowania kół oraz na kołkach wsporników przewodnic, w celu regulowania położenia zmiany formatu. Wymiary wpustu UNI 6604-69 – DIN 6885/1.

OPAKOWANIE: 96 sztuk.

NA ŻĄDANIE:

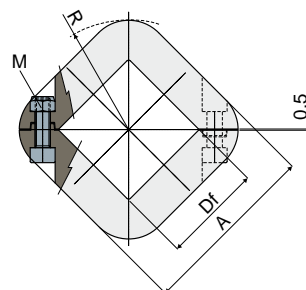
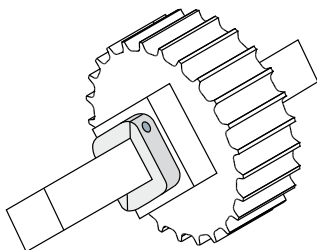
- Pierścienie: ze specjalnymi otworami, różne kolory.
- Opakowania: niestandardowe.

Pierścień mocujący

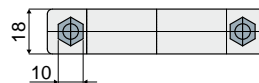
Część. 376

(z otworem kwadratowym 40x40 mm - 60x60 mm)

Przykład zastosowania



M (mm)	Df (mm)	A (mm)	R (mm)	Kod
M6	40	72	44	376 / 83895
M6	60	92	58	376 / 85067



MATERIAŁY: pierścień z poliamidu wzmocnionego, kolor czarny; nakrętki samoblokujące I śruby ze stali nierdzewnej inox AISI 304.

PARAMETRY: do stosowania na wałach do osiowego blokowania kół.

OPAKOWANIE: 96 sztuk.

NA ŻĄDANIE:

- Opakowania: niestandardowe.