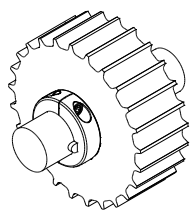
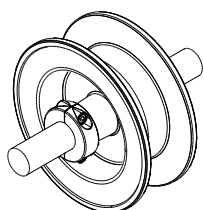


# Anillos de retención

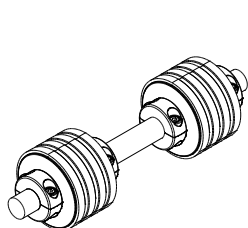
## Ejemplos de aplicación



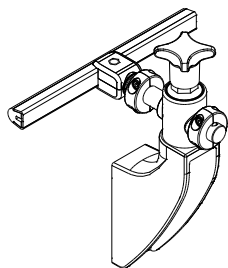
Ruedas de arrastre



Ruedas transmisión

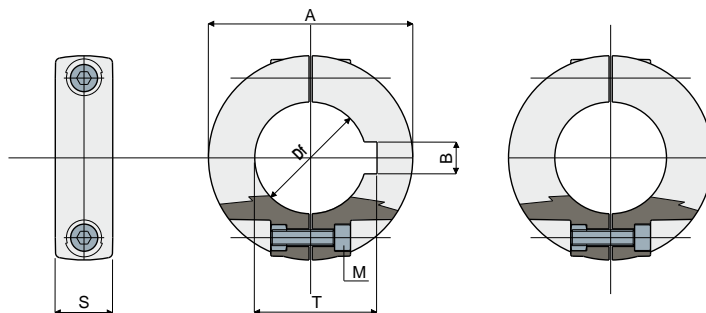


Rouleaux retour chaînes



Abrazaderas porta guías

## Anillos de retención Tipo 288



Con alojamiento lengüeta

Sin alojamiento lengüeta

Con alojamiento lengüeta						
Df (mm)	A (mm)	S (mm)	M (mm)	B (mm)	T (mm)	Código
20	40	14	M4	6	22,8	288 / 82555
25	50	14	M5	8	28,3	288 / 82556
30	50	14	M5	8	33,3	288 / 82557
35	65	14	M5	10	38,3	288 / 82558
40	65	14	M5	12	43,3	288 / 82559

Sin alojamiento lengüeta				
Df (mm)	A (mm)	S (mm)	M (mm)	Código
12	35	13	M4	288 / 82560
14	35	13	M4	288 / 82561
15	35	13	M4	288 / 83649
16	35	13	M4	288 / 82562
18	40	14	M4	288 / 82563
20	40	14	M4	288 / 82564
25	50	14	M5	288 / 82565
30	50	14	M5	288 / 82566
35	65	14	M5	288 / 82567
40	65	14	M5	288 / 82568

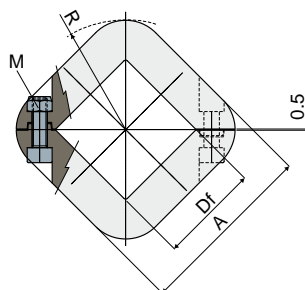
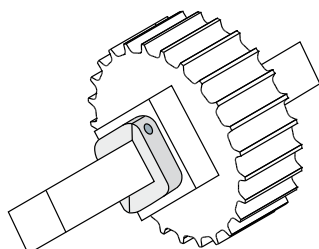
**MATERIALES:** Anillo de poliamida reforzada de color negro; tornillería de acero inoxidable AISI 304.  
**CARACTERÍSTICAS:** Se suministran montados. Se aplican en los ejes para el bloqueo axial de las ruedas y en los pernos de soporte de la guía para regular la posición del cambio de formato. Dimensiones alojamiento chaveta UNI 6604-69 - DIN 6885/1.  
**CONFECCIÓN:** 96 piezas.

**POR ENCARGO:**

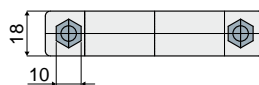
- Anillos: Con orificios especiales y diferentes colores.
- Confecciones: No estándar.

## Anillo de retención Tipo 376 (con orificio cuadrado 40x40 mm - 60x60 mm)

### Ejemplo de aplicación



M (mm)	Df (mm)	A (mm)	R (mm)	Código
M6	40	72	44	376 / 83895
M6	60	92	58	376 / 85067



**MATERIALES:** Anillo de poliamida reforzada de color negro; tuercas autoblocantes y tornillos de acero inoxidable AISI 304.  
**CARACTERÍSTICAS:** Se aplica en los ejes para el bloqueo axial de las ruedas.  
**CONFECCIÓN:** 96 piezas.  
**POR ENCARGO:**

- Confecciones: No estándar.