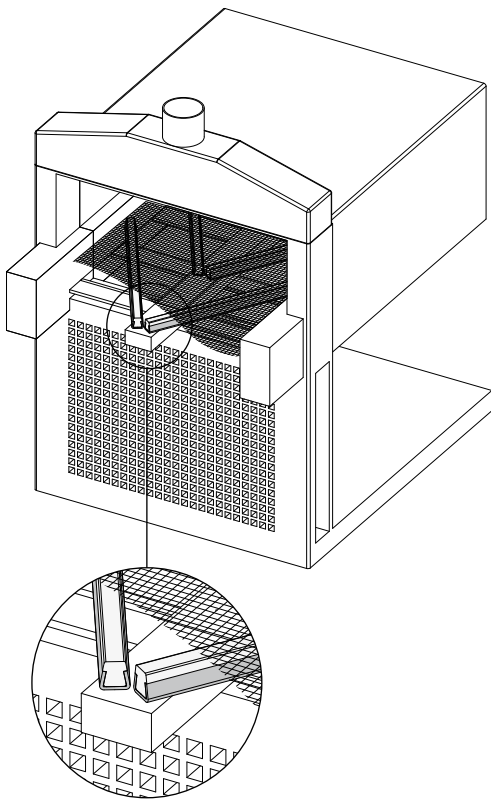
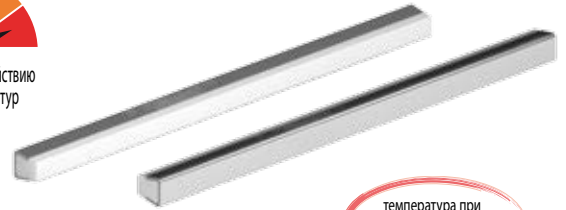


Направляющие цепи и дополнительные принадлежности

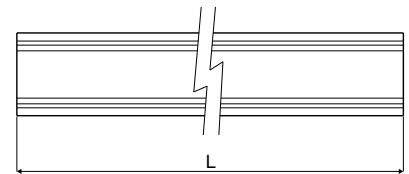
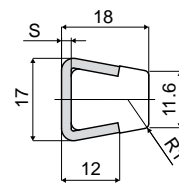
Пример установки



Боковая направляющая для высоких температур (с металлическим профилем)

Дет. **377**

температура при
непрерывной
эксплуатации до 260°C



Код	S	L
377 / 85476	1,5	3 Mt.
377 / 83973	2	3 Mt.

МАТЕРИАЛЫ: Профиль направляющей из натурального ПЭТФ (Тефлон); металлический профиль из нержавеющей стали AISI 304.

ХАРАКТЕРИСТИКИ: Может использоваться в любом контексте, где требуется сопротивление при увеличении температуры, например, печи, фритюрницы, зоны горячего наполнения, паровые камеры, кухни и т.д. Поставляется в прутках длиной 3 м. Мин. радиус изгиба: 145 мм.

УПАКОВКА: 2 шт. 3 м. (общ. 6 м).

ПО ЗАПРОСУ:

- Упаковка: Нестандартная.