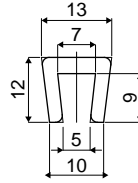


Guías de producto y accesorios

Extruido en rollos de 50 m. para chapas de 6 hasta 7 mm. Tipo **369**



Código

369 / 83725

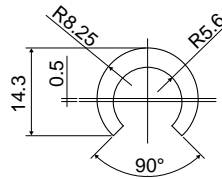
MATERIALES: Extruido de UHMWPE color blanco.

CONFECCIÓN: Artículo vendido por metro. Mín. 50 m.

POR ENCARGO:

- Extruidos: En diferentes colores y largos.

Extruido en rollos de 60 m. Tipo **370**



Código

370 / 83726

MATERIALES: Extruido de HMWPE color blanco.

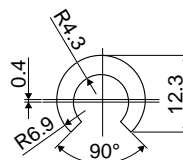
CONFECCIÓN: Artículo vendido por metro. Mín. 60 m.

CARACTERÍSTICAS: Para usar con barras redondas de $\varnothing 12$ mm.

POR ENCARGO:

- Extruidos: En diferentes colores y largos.

Extruido en rollos de 60 m. Tipo **371**



Código

371 / 83727

MATERIALES: Extruido de HMWPE color blanco.

CONFECCIÓN: Artículo vendido por metro. Mín. 60 m.

CARACTERÍSTICAS: Para usar con barras redondas de $\varnothing 10$ mm.

POR ENCARGO:

- Extruidos: En diferentes colores y largos.