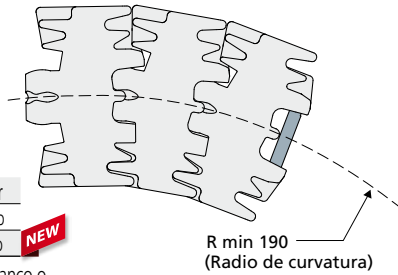
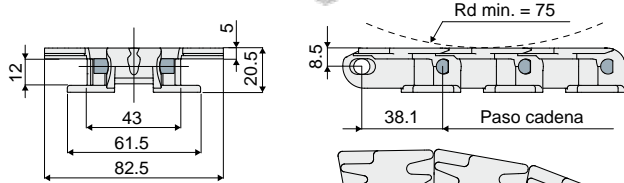
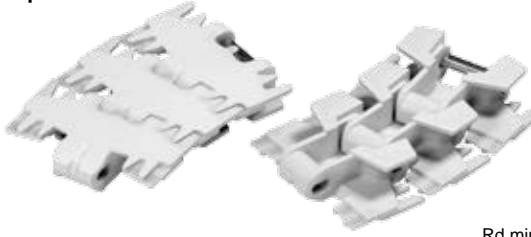


Cadenas y accesorios

Cadena curvilínea (879 TAB Protege los dedos)

Tipo **710**



Código	Material	Color
710 / 85400	Acetálica	Blanco
710 / 86096	Acetálica electroconductiva	Negro

NEW

MATERIAL: Tablillas de acetálica de color blanco o acetálica electroconductiva de color negro; pernos de acero inoxidable AISI 304.

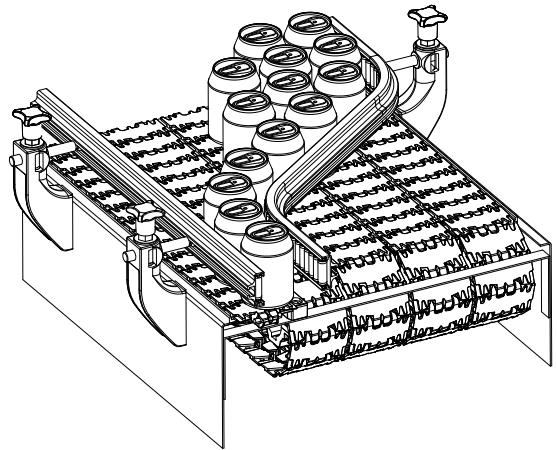
CARACTERÍSTICAS: Para usar con las ruedas: Piezas 310, 457, 456, 455, 454, 458 y 459. Carga máxima de trabajo: 2100 N.

CONFECCIÓN: 3,05 Mt.

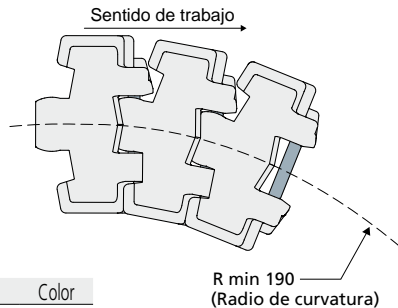
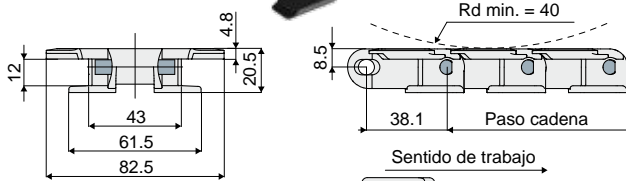
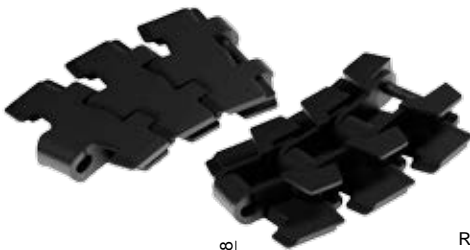
POR ENCARGO:

- Eslabones: en materiales y de colores diferentes.
- Confecciones: No estándar.

Ejemplo de aplicación



Tipo **711** Cadena curvilínea (879 TAB BO)



Código	Material	Color
711 / 86729	Acetálica	Marrón
711 / 86730	PA + aditivo autolubrificante	Negro

MATERIALES: Eslabones de acetálica de color marrón o de poliamida de color negro con aditivo autolubrificante; pernos de acero inoxidable AISI 304.

CARACTERÍSTICAS: Para usar con las ruedas: Piezas 310, 457, 456, 455, 454, 458 y 459. Carga máxima de trabajo: 2100 N.

CONFECCIÓN: 3,05 Mt.

POR ENCARGO:

- Eslabones: en materiales y de colores diferentes.
- Confecciones: No estándar.

Ejemplo de aplicación

