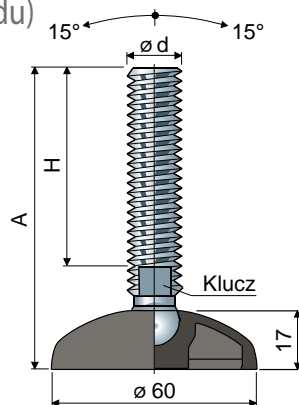


Nogi przegubowe

(podstawa ze wzmocnionego poliamidu)

Część. **18** \varnothing **60**



Rozmiary trzonka mm				Materiał trzonka				Maks. obciążenie statyczne (N)
$\varnothing d$	A	H	Klucz	Stali ocynkowanej Kod	Stali nierdzewnej inox AISI 304 Kod	Stali inox AISI 316 Kod		
M8x1,25	72	45	6	18 / 7402	18 / 7403	-	12000	
	92	65	6	18 / 7404	18 / 7405	-		
	134	107	6	18 / 7898	18 / 7899	-		
M10x1,5	64	35	8	18 / 7036	18 / 7037	-	13000	
	99	70	8	18 / 7038	18 / 7039	-		
	144	115	8	18 / 7040	18 / 7041	-		
M12x1,75	74	43	10	18 / 7042	18 / 7043	-	14000	
	94	63	10	18 / 7044	18 / 7045	-		
	109	77	10	18 / 7406	18 / 7407	-		
	124	93	10	18 / 7046	18 / 7047	18 / 85119		
	154	123	10	18 / 7048	18 / 7049	-		
M14x2	94	61	12	18 / 7050	18 / 7051	-	15000	
	124	91	12	18 / 7052	18 / 7053	-		
	149	116	12	18 / 7888	18 / 7889	-		
	198	165	12	18 / 86794	18 / 86795	-		
M16x2	95	60	13	18 / 7054	18 / 7055	18 / 85120	17000	
	125	90	13	18 / 7408	18 / 7409	-		
	140	105	13	18 / 7056	18 / 7057	-		
	160	125	13	18 / 7058	18 / 7059	18 / 85121		
	190	155	13	18 / 7410	18 / 7411	-		
	200	165	13	18 / 7060	18 / 7061	-		
M20x2,5	240	205	13	18 / 83156	18 / 83157	-	19000	
	125	86	17	18 / 7062	18 / 7063	-		
	155	116	17	18 / 7064	18 / 7065	-		
	180	141	17	18 / 7066	18 / 7067	18 / 85122		
	200	161	17	18 / 88840 NEW	18 / 88841 NEW	-		
237	198	17	18 / 7068	18 / 7069	-			

Rozmiary trzonka cale				Materiał trzonka				Maks. obciążenie statyczne (N)
$\varnothing d$	A	H	Klucz	Stali ocynkowanej Kod	Stali nierdzewnej inox AISI 304 Kod	Stali inox AISI 316 Kod		
1/2"-13 UNC	5,24"	4"	7/16"	18 / 83270	18 / 83271	-	14000	
5/8"-11 UNC	8,36"	7"	1/2"	18 / 83272	18 / 83273	-	17000	
3/4"-10 UNC	8,43"	7"	5/8"	18 / 83274	18 / 83275	-	19000	

Materiał podstawy: poliamid wzmocniony, kolor czarny.

Opakowanie: 24 sztuki.

Akcesoria

Tłumiki drgań:

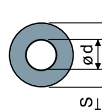
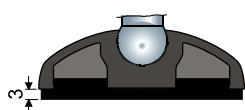
- kod: 7265;

- materiał: miękkie PCV 68 shore, kolor czarny;

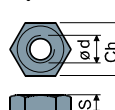
- opakowanie: 24 sztuki.

Podkładki UNI 6592-69 - Opakowanie: 24 sztuki.

Nakrętki UNI 5588-65 - Opakowanie: 24 sztuki.



$\varnothing M$	M8	M10	M12	M14	M16	M20
Smm	1,6	2	2,5	2,5	3	3
$\varnothing A$ mm	17	21	24	28	30	37
Kody-błacha ocynkowana	7636	7283	7284	7285	7289	7290
Kody-błacha nierdzewna	7637	7286	7287	7288	7291	7292



$\varnothing d$	M8	M10	M12	M14	M16	M20
Smm	6,5	8	10	11	13	16
Ch. mm	13	17	19	22	24	30
Kody-błacha ocynkowana	7634	7269	7270	7271	7275	7276
Kody-błacha nierdzewna	7635	7272	7273	7274	7277	7278

Na żądanie

- **Podstawy:** ze wzmocnionego polipropylenu (maksymalne obciążenie statyczne zredukowane do 1/3 wartości obciążenia dla podstawy z poliamidu) • różne kolory
- **Trzonki z:** sześciokątną nakrętką osadzoną w głowicy • drugim gniazdem klucza w głowicy • sześciokątnym gniazdem klucza • gwintowaniem o różnych skokach i długościach.
- **Opakowania:** niestandardowe.
- **Montaż:** tłumików drgań, nakrętek, podkładek.

Wymiary gwintów w calach są wyrażone jako liczba gwintów (UNC grubozwojny) na cal imperialny.