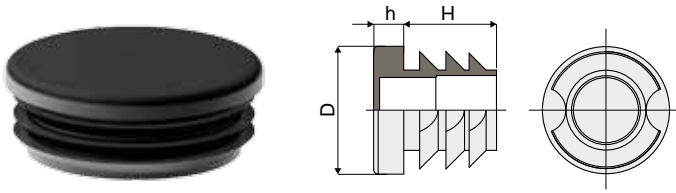


Abschlusspfropfen

Teil 116 Abschlusspfropfen für Rundrohr



Code	Abmessungen			Rohrstärke	
	D (mm)	h (mm)	H (mm)	Min. (mm)	Max. (mm)
116 / 84153	38	5	11,5	1	3
116 / 84154	42,4	5	11,5	1	3
116 / 84155	48,3	5	11,5	1,2	3
116 / 84156	60,3	5	18,5	1,5	3

Materialien: PE schwarz.

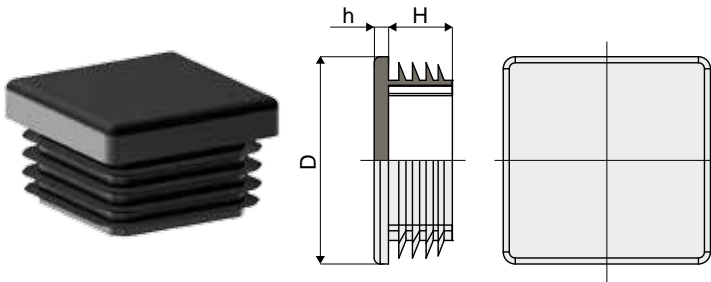
Beschreibung: Dies Abschlusspfropfen wird am Ende des Rohres benutzt.

Verpackung: 96 Stücke.

Auf Anfrage:

- Verpackungen: Nicht standardmäßig.

Teil 117 Abschlusspfropfen für Vierkantrohre



Code	Abmessungen			Rohrstärke	
	D (mm)	h (mm)	H (mm)	Min. (mm)	Max. (mm)
117 / 84157	25	5	11,5	1	3
117 / 84158	30	5	11,5	1	3
117 / 84159	35	5	14,5	1	3
117 / 84160	40	5	14,5	1	3
117 / 84161	50	5	14,5	1	3
117 / 84162	60	5	24	1,5	3

Materialien: PE schwarz.

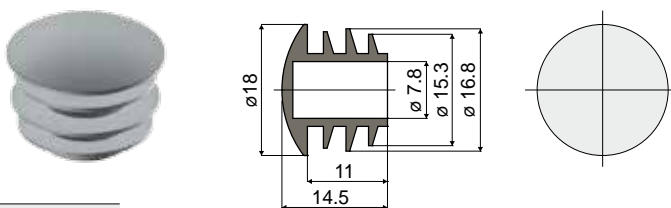
Beschreibung: Dies Abschlusspfropfen wird am Ende des Rohres benutzt.

Verpackung: 96 Stücke.

Auf Anfrage:

- Abschlusspfropfen: Für Rechteckrohre.
- Verpackungen: Nicht standardmäßig.

Teil 121 Abschlusspfropfen für Rundrohr



Code
121 / 85542

Materialien: aus PE grau.

Beschreibung: Zur Benutzung mit den sterilisierbaren Füßen Teil 111, 112, 119, 120.

Verpackung: 96 Stücke.

Auf Anfrage:

- Verpackungen: nicht standardmäßig.

